

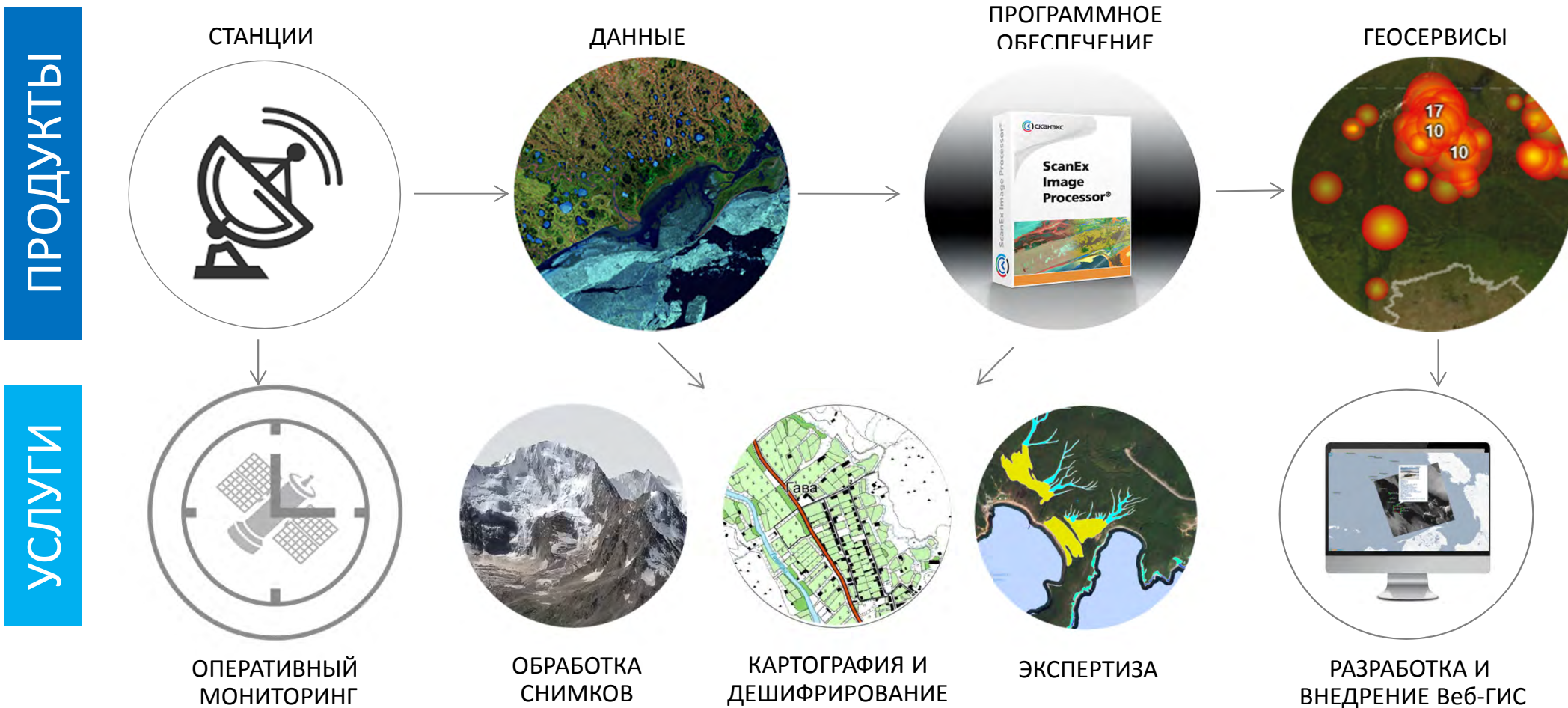


КОНКУРС АгроНТИ-2022
Направление «АгроКосмос»

СЕРВИСЫ, БАЗИРУЮЩИЕСЯ НА ИСПОЛЬЗОВАНИИ
СПУТНИКОВОЙ СЪЕМКИ

Резиденты конкурса:

ООО «Цифровая Земля» и ГК «СКАНЭКС»

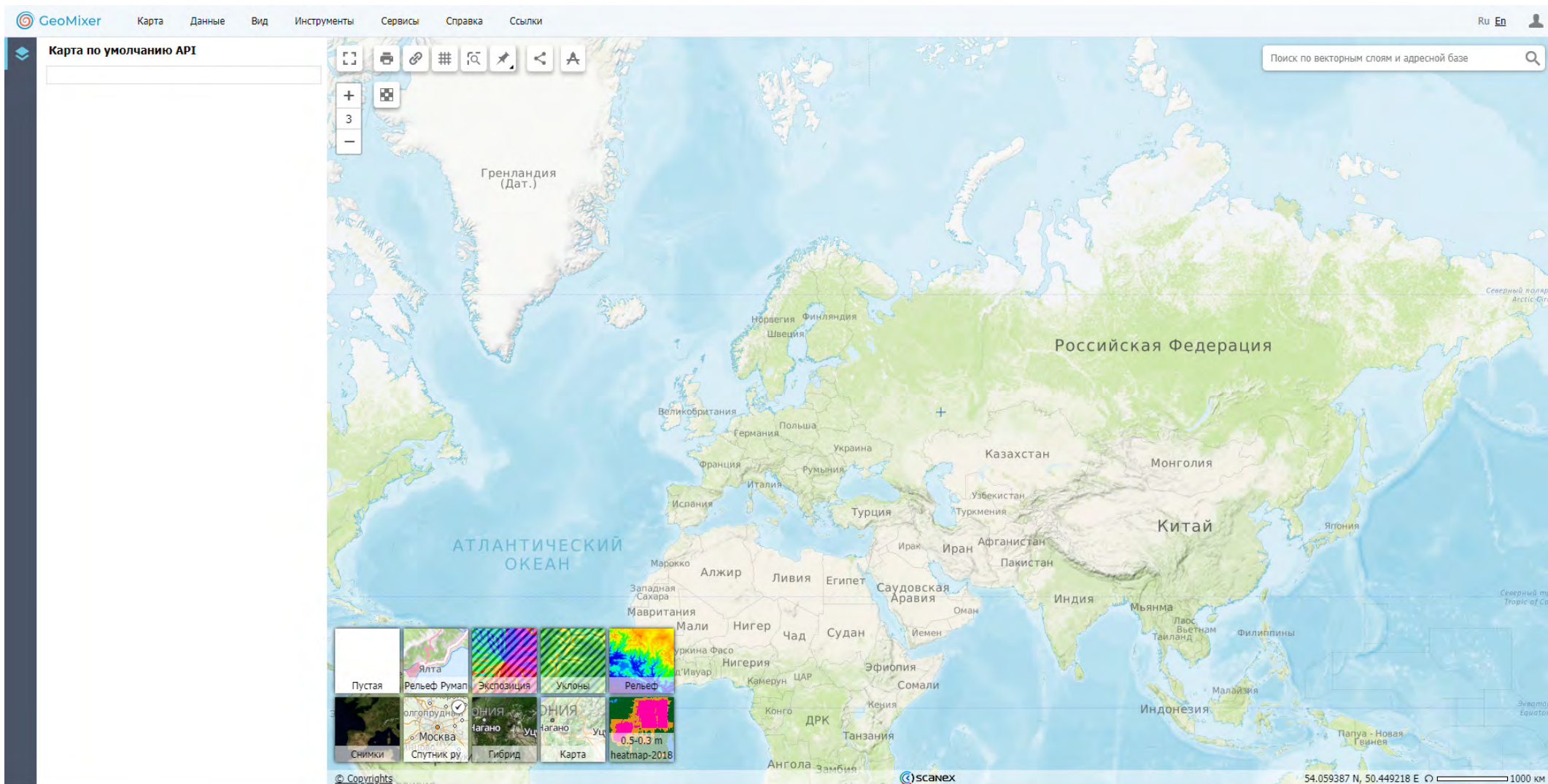


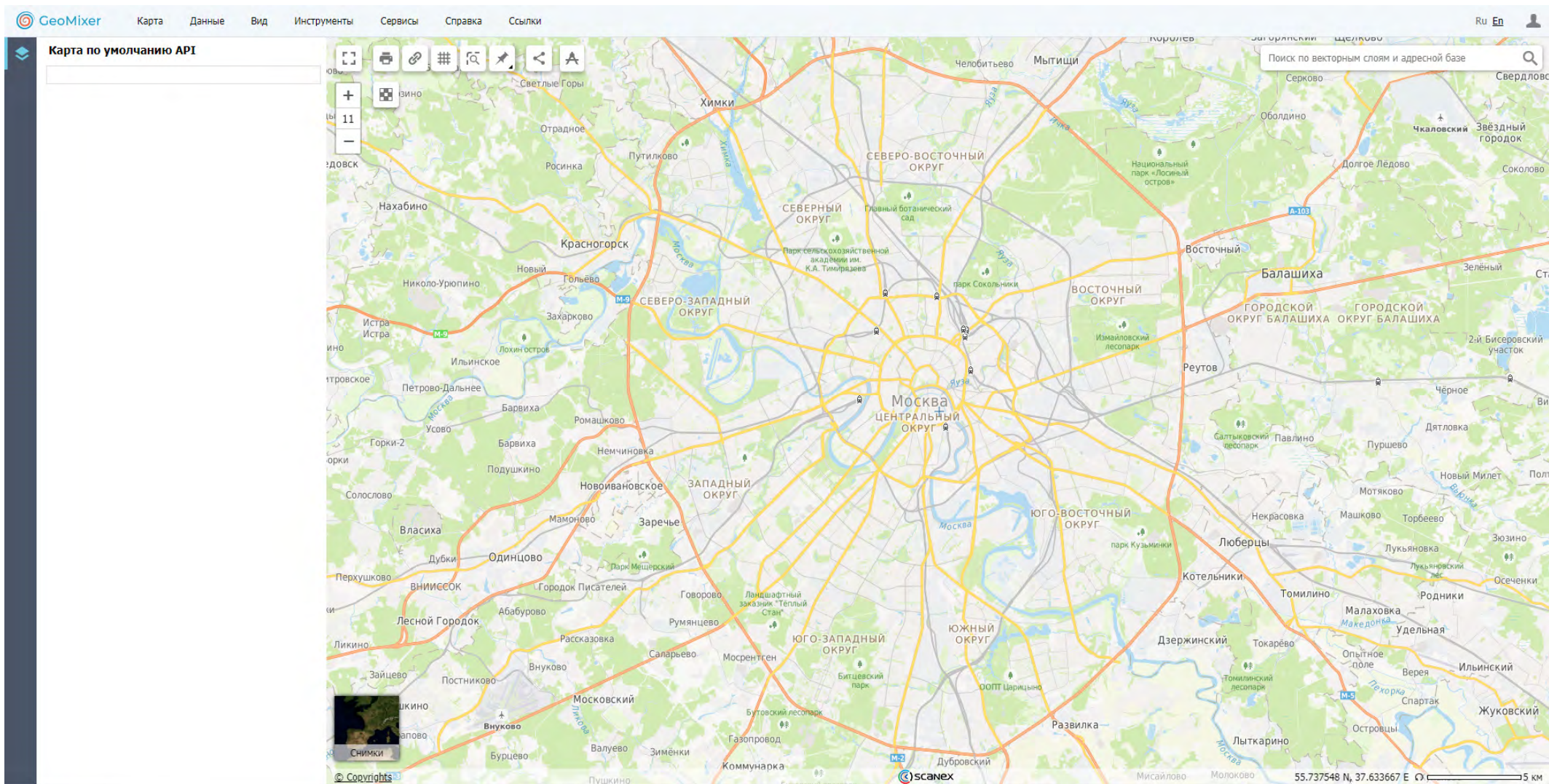
Способы получения данных

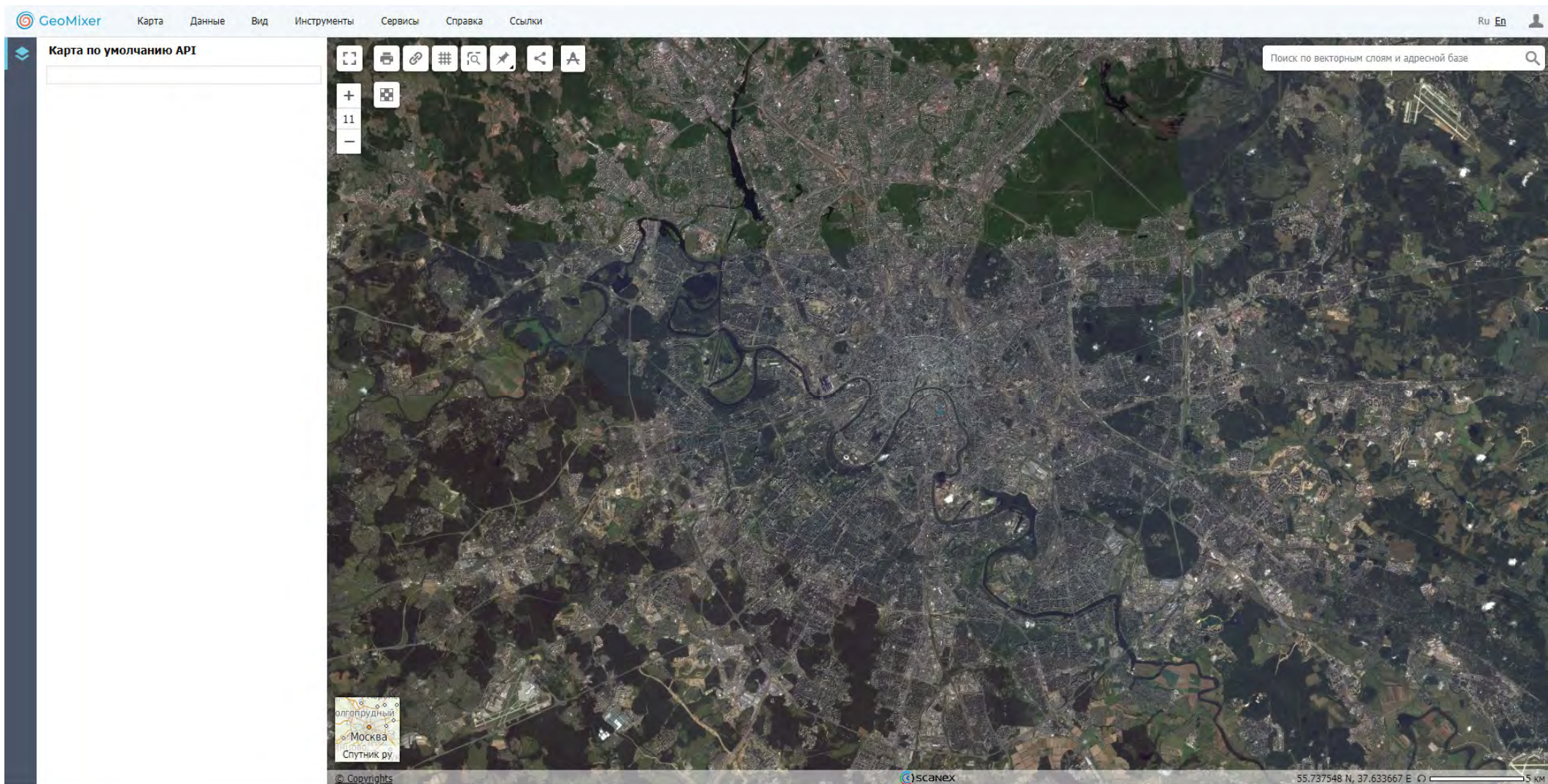
- Покупка и установка приемных станций
- Покупка отдельных сцен
- Получение данных как сервис

Преимущества

- Снижение стоимости и максимальная скорость получения данных
- Возможность обработки и извлечения тематической информации
- Легкий доступ к данным







SearchКосмоснимки

Найденные снимки (186/186)

Спутник • Обл.% • Угол° • Дата

Спутник	Обл.%	Угол°	Дата
Pleiades-1B	34	22	14.05.2020
WorldView-3	58	17	14.05.2020
WorldView-3	59	18	14.05.2020
WorldView-3	75	26	14.05.2020
WorldView-2	21	7	14.05.2020
Pleiades-1A	26	33	14.05.2020
Pleiades-1A	22	39	14.05.2020
Pleiades-1B	38	18	14.05.2020
Pleiades-1B	57	16	14.05.2020
Pleiades-1B	35	13	14.05.2020
Pleiades-1B	45	18	14.05.2020
WorldView-2	28	9	14.05.2020
WorldView-1	93	5	13.05.2020
WorldView-1	90	19	13.05.2020
WorldView-1	96	29	13.05.2020
Pleiades-1A	43	25	12.05.2020
Pleiades-1A	34	20	12.05.2020
WorldView-1	50	44	12.05.2020
Pleiades-1A	0	15	10.05.2020
Pleiades-1A	0	15	10.05.2020
Pleiades-1A	0	24	10.05.2020
Pleiades-1A	0	10	10.05.2020
Pleiades-1A	0	5	10.05.2020

Объекты (1)

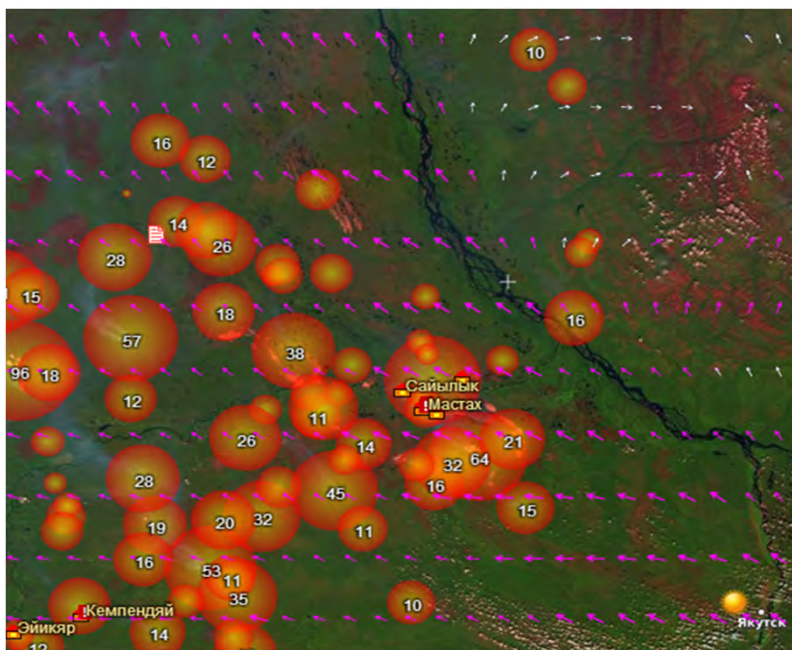
Цвет	Название	Характеристика
Blue	Калининградская область	13358 км²

54.826008 N, 20.747680 E 20 км

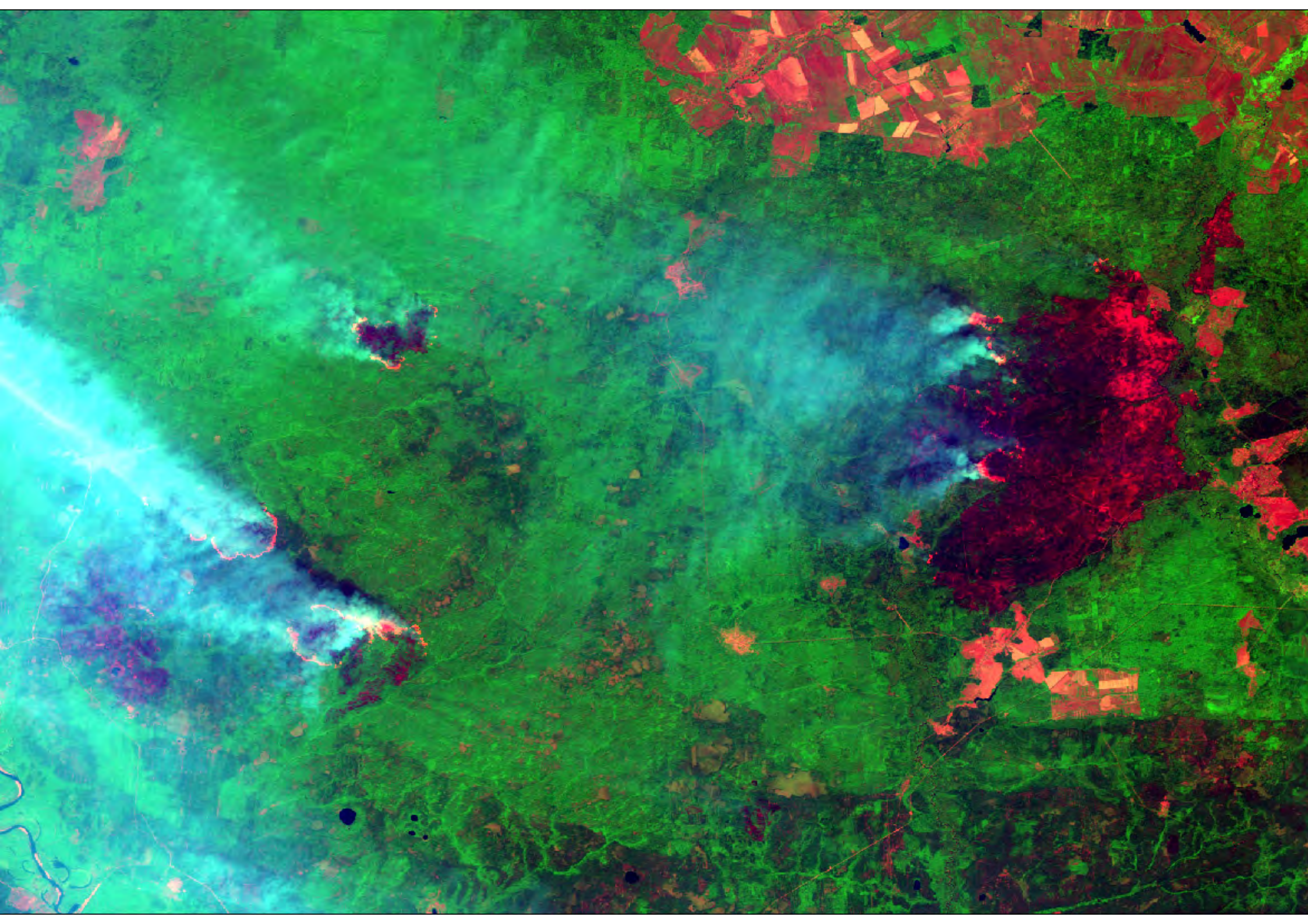
Пожарный сервис – инструмент обнаружения пожаров на территории мира

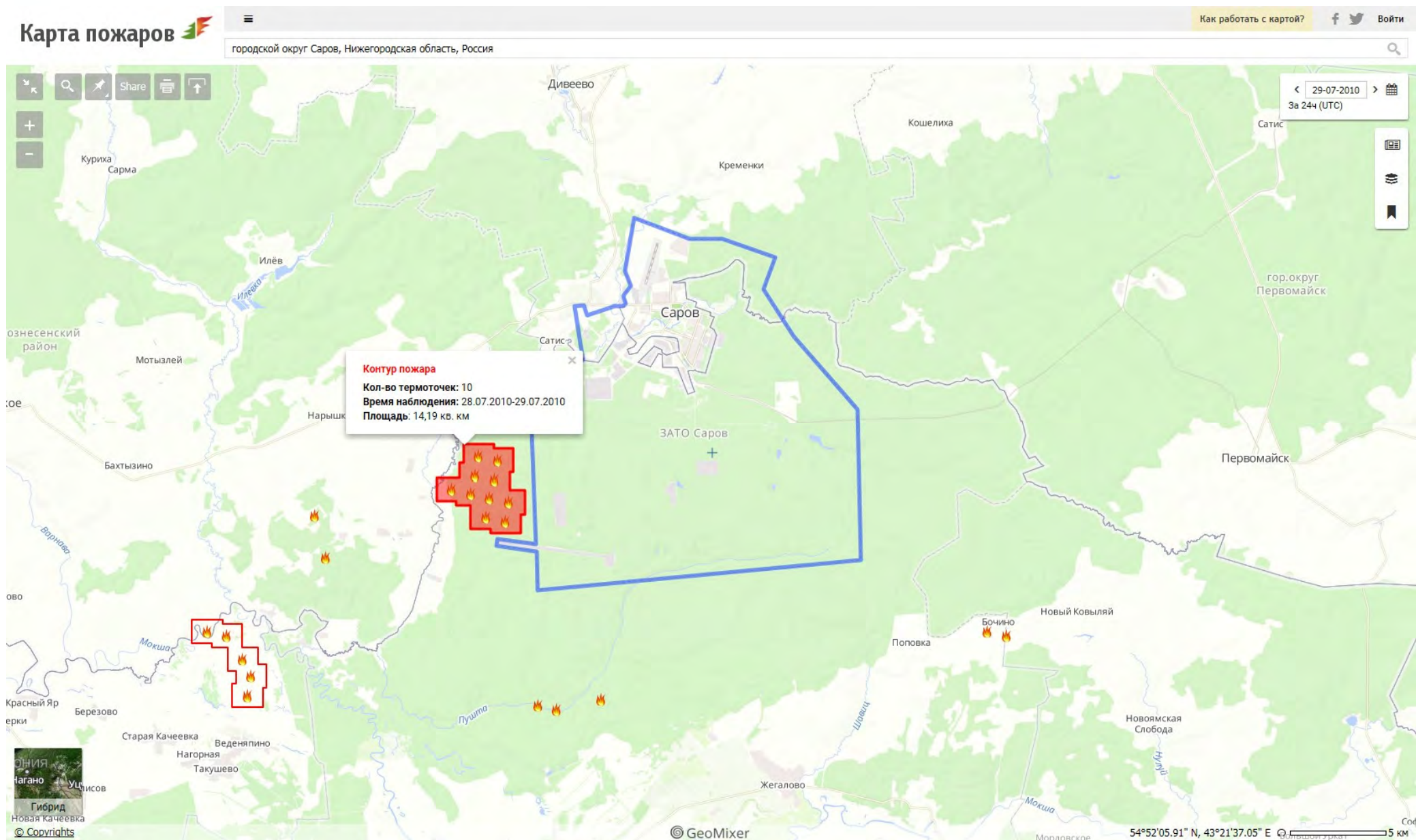
Это программный комплекс, для оперативного мониторинга пожарной обстановки

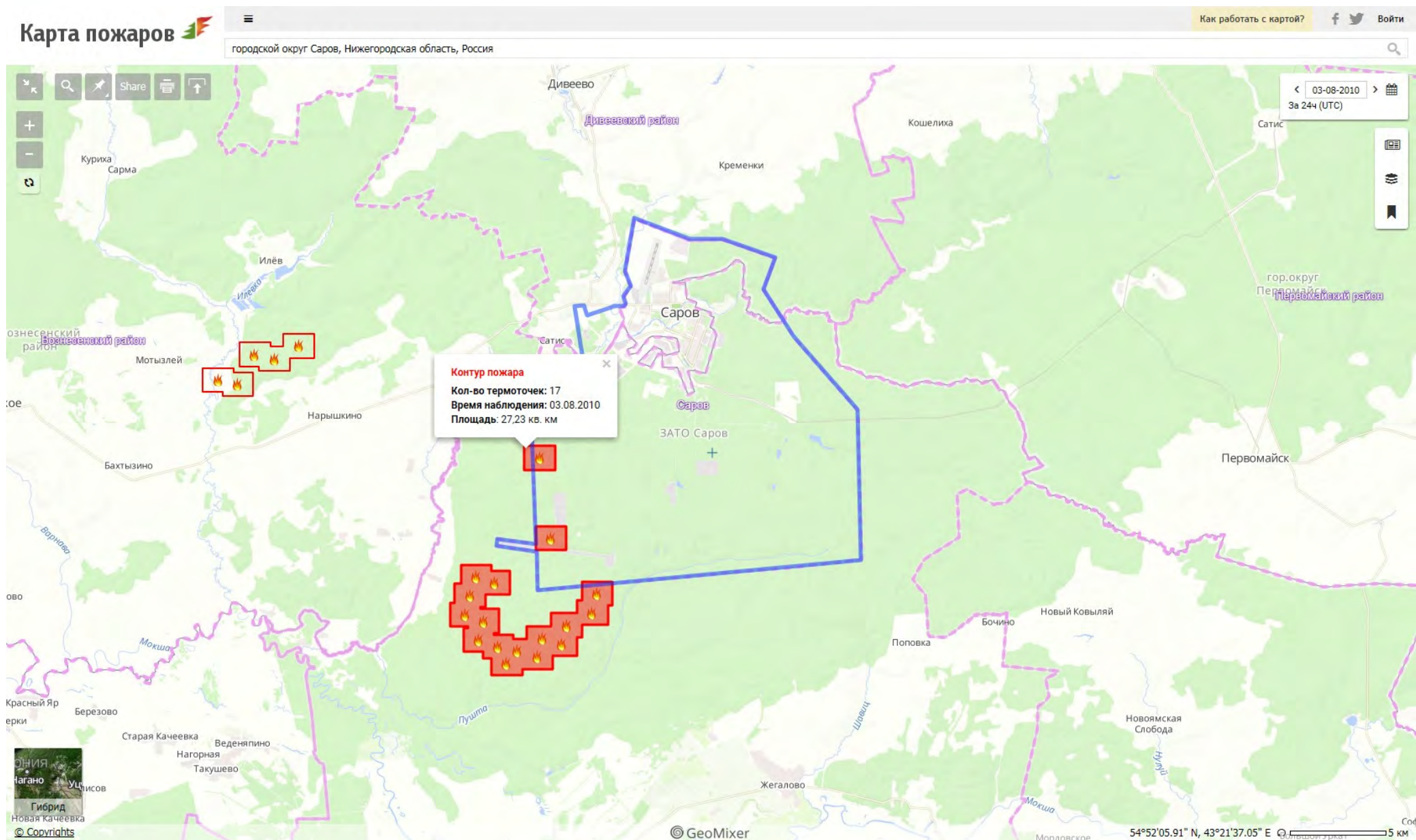
- Публичная карта пожаров, доступная любому пользователю
- Оперативные спутниковые данные MODIS, NPP (позволяют фиксировать пожары в автоматическом режиме)
- Оперативные спутниковые данные Landsat и Sentinel (позволяют провести визуальный анализ данных и определение типа пожара)
- Рассылка оповещений о пожарах (по факту пролета спутника) – e-mail, sms

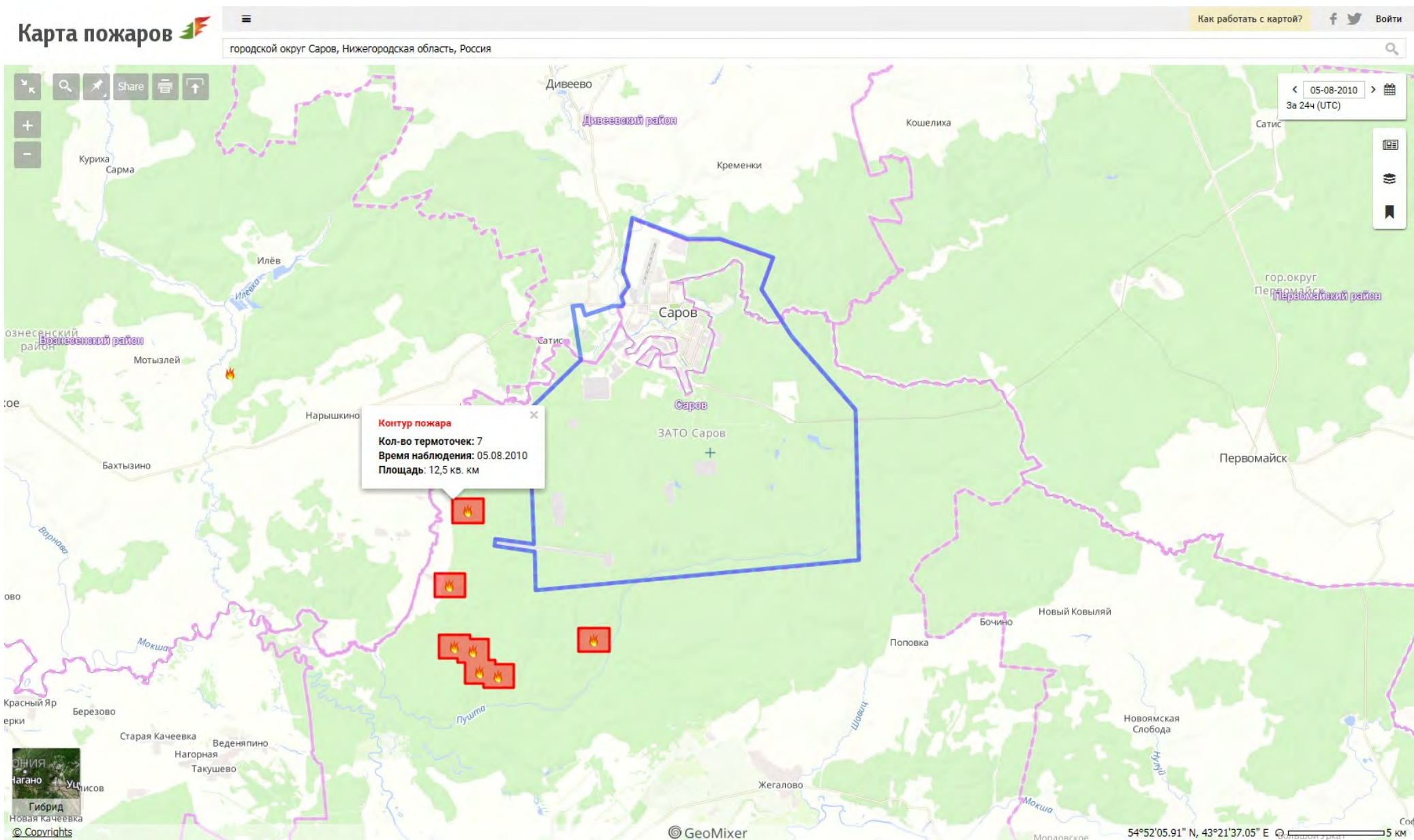


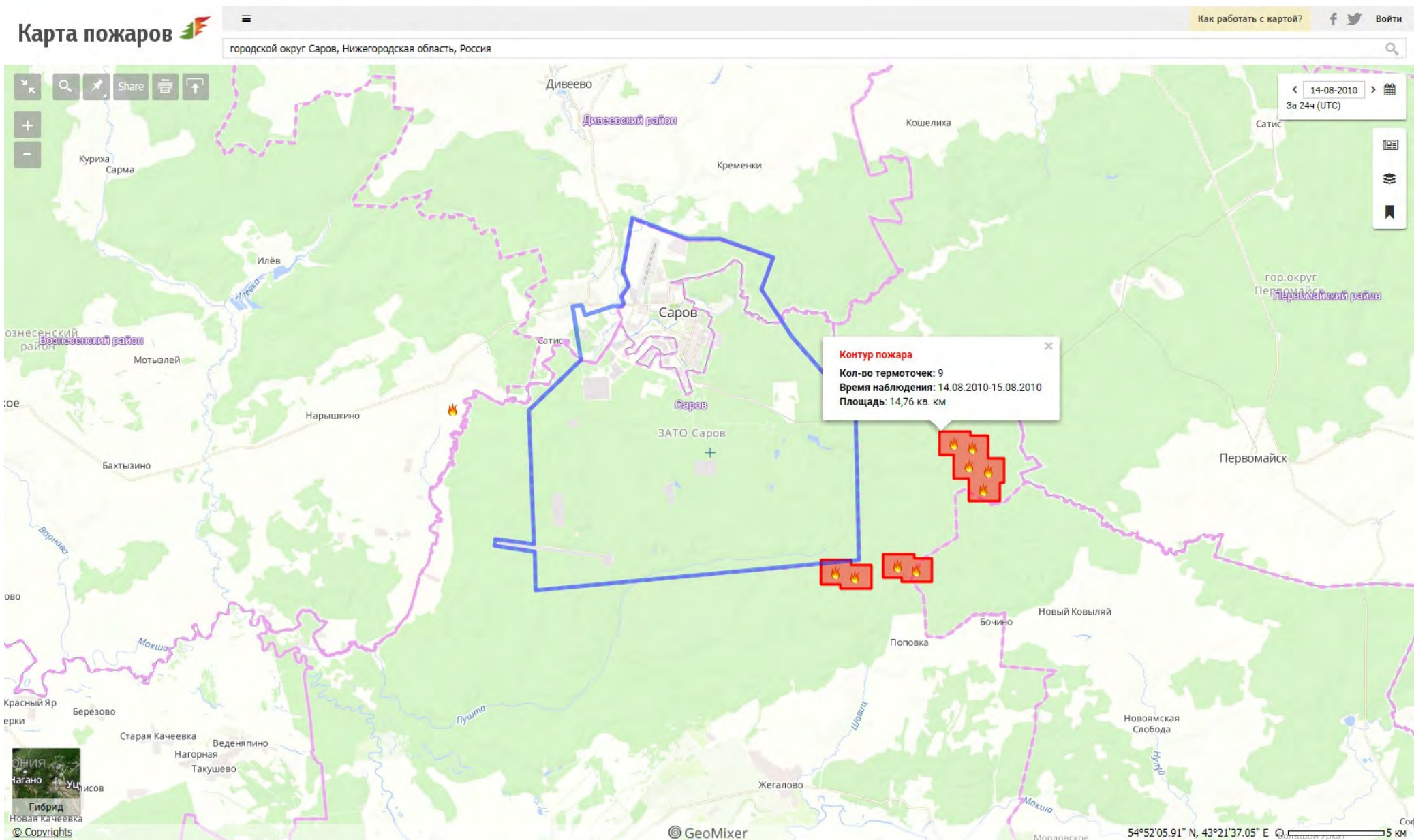
Оперативный мониторинг позволяет выявлять очаги возгорания до четырех раз в сутки

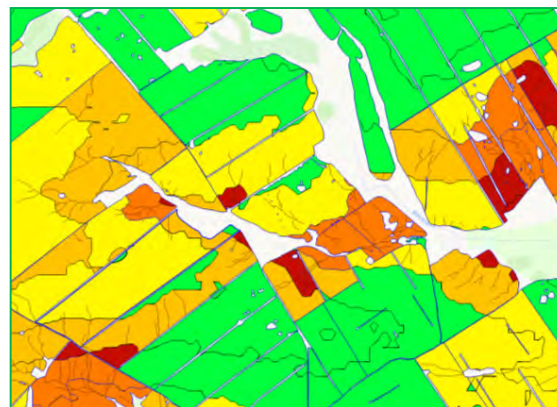
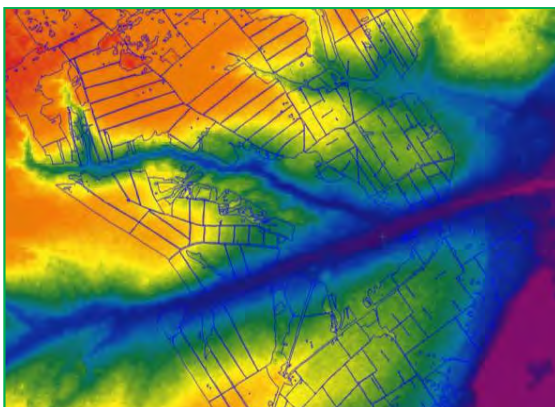
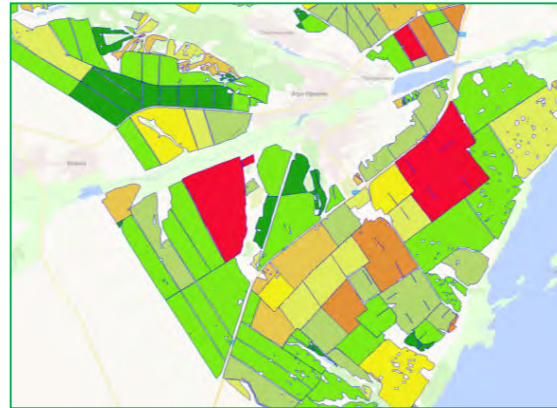
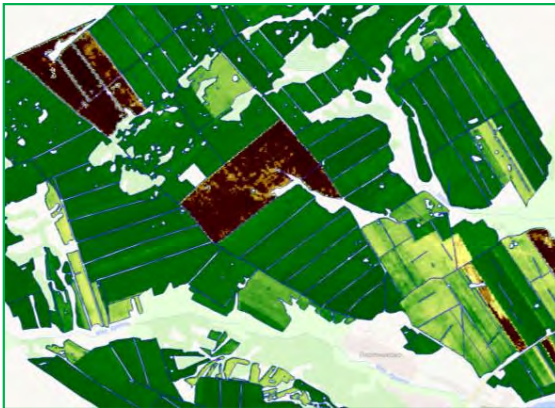
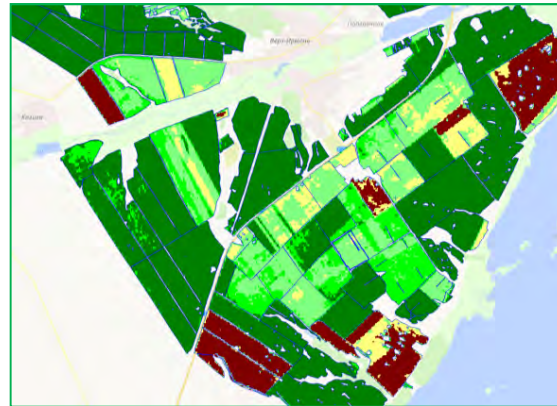












Обзорные данные разрешения 250 метров:

- Архив вегетационных индексов с 2000 года
- 16-и дневные композиты NDVI
- Ежедневно обновляемые данные NDVI
- Слои оценки качества данных
- Слои индекса условий вегетации VCI

Данные среднего разрешения 10-30 метров:

- Слой значений NDVI и MSAVI
- Карта средних значений NDVI для каждого поля
- Карта неоднородности для каждого поля
- Карта рейтинга для каждого поля

Высокодетальные данные:

- Спутниковые и картографические подложки
- Векторные слои сельхозугодий

Данные о рельефе местности:

- Карты абсолютных высот
- Карты уклонов
- Карты экспозиций

Дополнительные данные:

- Метеоданные
- Данные оперативного пожарного сервиса



Подготовка почвы к севу

Сев и появление всходов

Период активной вегетации сельхозкультур

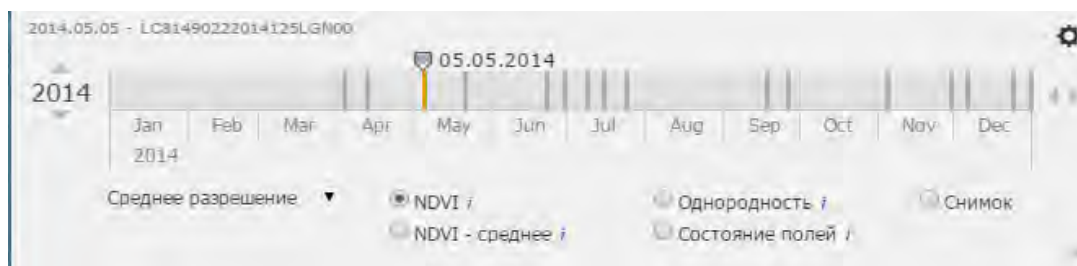
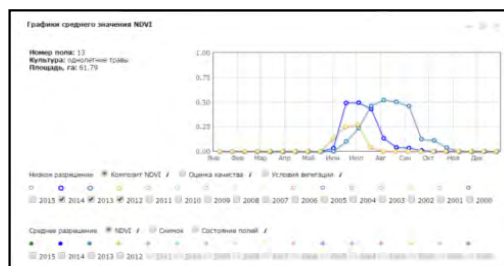


Период созревания

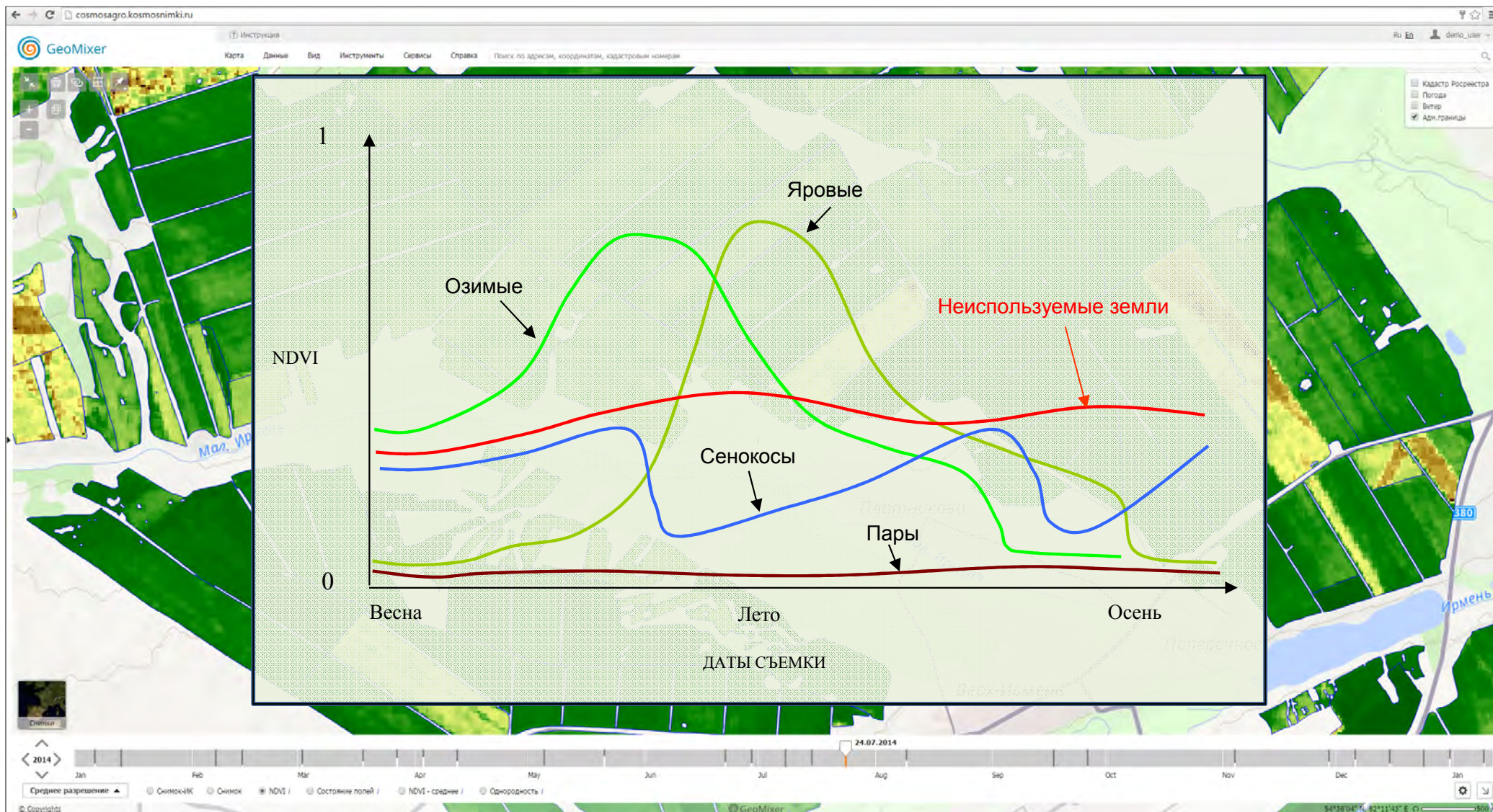
Уборка урожая

Подготовка почвы к зимнему периоду

Инструменты просмотра
и анализа данных:



Мониторинг использования сельскохозяйственных угодий



Пример автоматически созданного отчета:

Приложение к отчету об использовании лесов



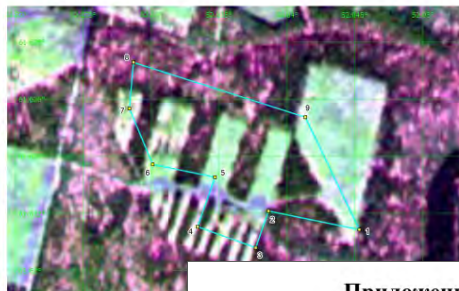
Наименование организации:	ООО «СеверЛесПром»
ИНН:	1122003355
Субъект Российской Федерации:	Республика Коми
Лесничество:	Северное
Участковое лесничество:	Бонитетное
Квартал:	125
Выдел:	15
Тип съемки:	Космическая съемка в оптическом диапазоне
Модель съемочного аппарата:	Sentinel 2A
Идентификатор снимка:	S2A_L1C_20160701_164
Масштаб:	1 : 10 000
Пространственное разрешение:	10 метров на пиксел
Спектральный диапазон:	Натуральный синтез
Дата съемки:	2016.07.01
Координата столба:	
Координата Угол 1:	63,887990 N; 46,896772 E
Координата Угол 2:	63,886639 N; 46,911492 E
Координата Угол 3:	63,882285 N; 46,909668 E
Координата Угол 4:	63,883560 N; 46,893296 E
Координата Угол 5:	63,886479 N; 46,893875 E

Состав отчета:

- Отображение контура выдела на материалах спутниковой съемки разрешения не хуже 15м с нанесенными поворотными точками и координатной сеткой
- Сведения об организации и Объекте мониторинга в табличном виде
- Сведения о съемке в табличном виде
- Сведения о координатах выдела
- Элементы оформления отчета

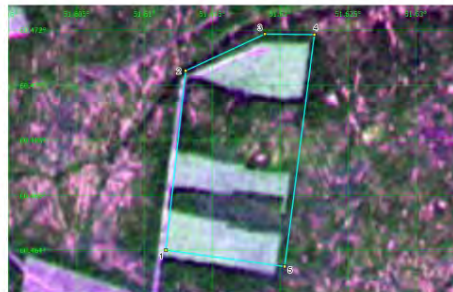
Отчеты могут быть составлены на все Объекты интереса Заказчика с заданной периодичностью мониторинга:

Приложение к отчету об использовании лесов



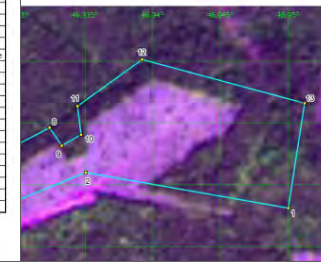
Наименование организации:	АО «МОНДИ СМЯТЫВКАРСКИЙ ЛПК»
ИНН:	112100135
Субъект Российской Федерации:	Республика Коми
Лесничество:	Корткер
Участковое лесничество:	Усть-Иж
Квартал:	129
Выдел:	6
Тип съемки:	Космическая съемка в оптическом диапазоне
Модель съемочного аппарата:	Sentinel-2A
Идентификатор снимка:	S2A_L1C_20160503_252
Масштаб:	1 : 5 000
Пространственное разрешение:	10 метров
Спектральный диапазон:	Инфракрасный свет
Дата съемки:	2016.05.03
Координата столба:	
Координата Угол 1:	61.613143
Координата Угол 2:	61.622208
Координата Угол 3:	61.620860
Координата Угол 4:	61.621323
Координата Угол 5:	61.631272
Координата Угол 6:	61.631272

Приложение к отчету об использовании лесов



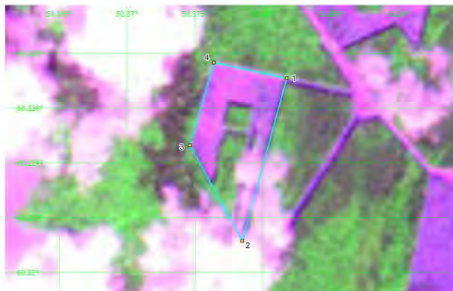
Наименование организации:	АО «МОНДИ СМЯТЫВКАРСКИЙ ЛПК»
ИНН:	112100135
Субъект Российской Федерации:	Республика Коми
Лесничество:	Халозское
Участковое лесничество:	Туринское
Квартал:	173
Выдел:	1
Тип съемки:	Космическая съемка в оптическом диапазоне
Модель съемочного аппарата:	Sentinel-2A
Идентификатор снимка:	S2A_L1C_20160503_252
Масштаб:	1 : 5 000
Пространственное разрешение:	10 метров на пиксел
Спектральный диапазон:	Инфракрасный свет
Дата съемки:	2016.05.03
Координата столба:	
Координата Угол 1:	60.464007 N; 51.611600 E
Координата Угол 2:	60.470548 N; 51.611000 E
Координата Угол 3:	60.471870 N; 51.618900 E
Координата Угол 4:	60.471880 N; 51.622500 E
Координата Угол 5:	60.464821 N; 51.620300 E

Приложение к отчету об использовании лесов



Наименование организации:	АО «МОНДИ СМЯТЫВКАРСКИЙ ЛПК»
ИНН:	112100135
Субъект Российской Федерации:	Республика Коми
Лесничество:	Битумское
Участковое лесничество:	Пучковское
Квартал:	129
Выдел:	18
Тип съемки:	Космическая съемка в оптическом диапазоне
Модель съемочного аппарата:	Sentinel-2A
Идентификатор снимка:	S2A_L1C_20160701_164
Масштаб:	1 : 5 000
Пространственное разрешение:	10 метров на пиксел
Спектральный диапазон:	Инфракрасный свет
Дата съемки:	2016.07.01
Координата столба:	
Координата Угол 1:	63.871267 N; 46.954000 E
Координата Угол 2:	63.872421 N; 46.951500 E
Координата Угол 3:	63.870070 N; 46.921900 E
Координата Угол 4:	63.870514 N; 46.922000 E
Координата Угол 5:	63.870510 N; 46.951800 E
Координата Угол 6:	63.871777 N; 46.923400 E
Координата Угол 7:	63.873086 N; 46.929000 E
Координата Угол 8:	63.873877 N; 46.931400 E
Координата Угол 9:	63.873285 N; 46.931300 E
Координата Угол 10:	63.873852 N; 46.934700 E
Координата Угол 11:	63.874566 N; 46.934500 E
Координата Угол 12:	63.876687 N; 46.939200 E
Координата Угол 13:	63.874673 N; 46.931200 E

Приложение к отчету об использовании лесов



Наименование организации:	АО «МОНДИ СМЯТЫВКАРСКИЙ ЛПК»
ИНН:	112100135
Субъект Российской Федерации:	Республика Коми
Лесничество:	Койгородское
Участковое лесничество:	Кобринское
Квартал:	19
Выдел:	1
Тип съемки:	Космическая съемка в оптическом диапазоне
Модель съемочного аппарата:	Sentinel-2A
Идентификатор снимка:	S2A_L1C_20160712_105
Масштаб:	1 : 5 000
Пространственное разрешение:	10 метров на пиксел
Спектральный диапазон:	Инфракрасный свет
Дата съемки:	2016.07.12
Координата столба:	
Координата Угол 1:	60.227119 N; 50.381800 E
Координата Угол 2:	60.221147 N; 50.378500 E
Координата Угол 3:	60.224853 N; 50.374600 E
Координата Угол 4:	60.227096 N; 50.376400 E

Приложение к отчету об использовании лесов



Наименование организации:	АО «МОНДИ СМЯТЫВКАРСКИЙ ЛПК»
ИНН:	112100135
Субъект Российской Федерации:	Республика Коми
Лесничество:	Сосновское
Участковое лесничество:	Куратовское
Квартал:	435
Выдел:	2
Тип съемки:	Космическая съемка в оптическом диапазоне
Модель съемочного аппарата:	Sentinel-2A
Идентификатор снимка:	S2A_L1C_20160725_179
Масштаб:	1 : 5 000
Пространственное разрешение:	10 метров на пиксел
Спектральный диапазон:	Инфракрасный свет
Дата съемки:	2016.07.25
Координата столба:	
Координата Угол 1:	60.776941 N; 49.786600 E
Координата Угол 2:	60.784658 N; 49.711800 E
Координата Угол 3:	60.784182 N; 49.714500 E
Координата Угол 4:	60.782395 N; 49.714700 E
Координата Угол 5:	60.781848 N; 49.715700 E
Координата Угол 6:	60.780514 N; 49.717200 E
Координата Угол 7:	60.778363 N; 49.716000 E
Координата Угол 8:	60.776677 N; 49.711700 E

Группа компаний «СканЭКС»
info@scanex.ru

КОНТАКТЫ

Общая почта направления «АгроКосмос»

agrococosmos@scanex.ru

Воронина Марина

mvoronina@scanex.ru

+7 (916) 740-07-67

- по вопросам обеспечения ПО и отчетности

Моисеева Нина

moiseewa@scanex.ru

+7 (916) 067-68-89

- по вопросам тематической и методической части реализации направления

СПАСИБО ЗА ВНИМАНИЕ!

