

SAATBAU

*Отличные семена,
отличный урожай.*



КРАСИЛЬНИКОВ СЕРГЕЙ
КАНДИДАТ С/Х НАУК
РУКОВОДИТЕЛЬ СЛУЖБЫ АГРОСЕРВИСА
ПО РОССИИ



**3 107 фермеров являются собственниками
которые производят семена высоких
репродукций на своих полях**

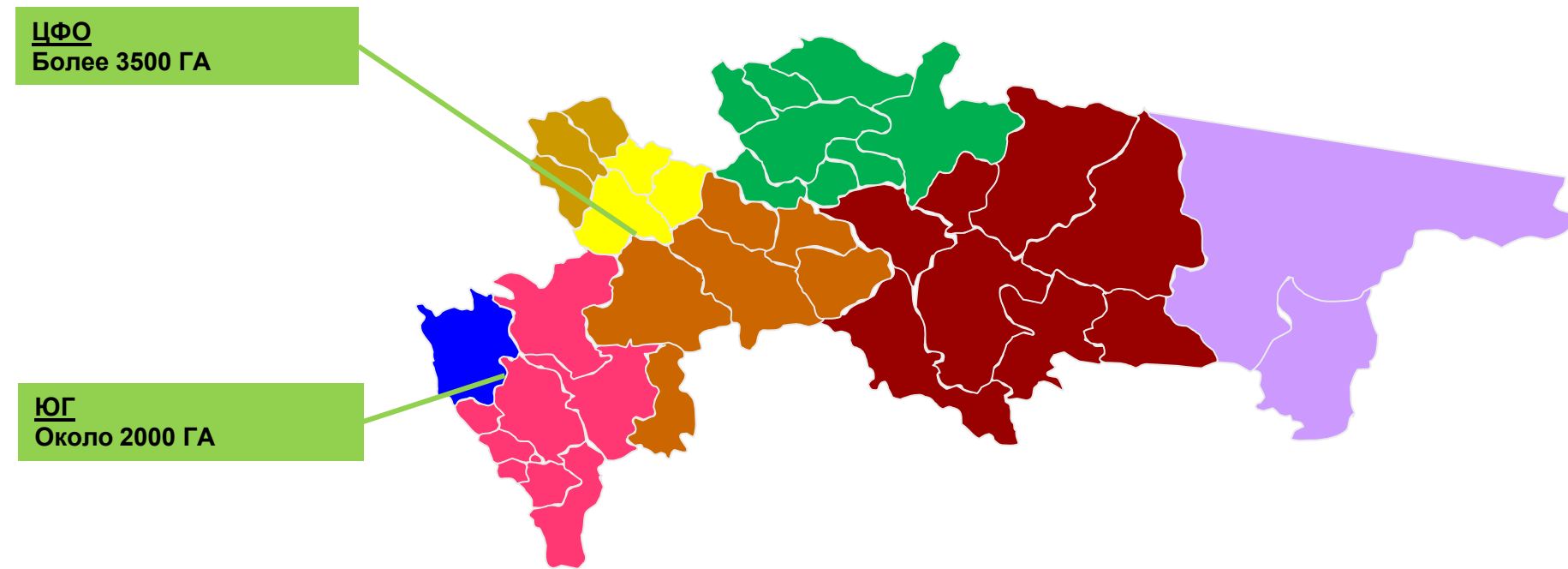


СВЫШЕ 30 СЕЛЬСКОХОЗЯЙСТВЕННЫХ КУЛЬТУР СВЫШЕ 200 СОРТОВ В ПРОИЗВОДСТВЕ



СОБСТВЕННОЕ ПРОИЗВОДСТВО В РОССИИ

Начиная с 2011 года компания занимается производством ряда культур на территории России, из года в год увеличивая площади производственных посевов. Сейчас в России производятся такие культуры как пшеница, ячмень, овес, соя, горох, масличный лен.





ГОРОХ



АНГЕЛА

РАННИЙ, 65-75 дней

Универсальность и крупная фракция зерна

- Очень высокие показатели урожайности для ранней группы спелости;
- Пластичный и стабильный сорт, рекомендованный для всех почвенно-климатических зон;
- Сорт отличается ранним цветением и при компактной высоте очень устойчив к полеганию;
- Формирование крупного зерна с высоким содержанием белка;
- Устойчивость к засушливым условиям произрастания



ГОРОХ ПОСЕВНОЙ

АНГЕЛА



ЛУМП

РАННИЙ, 75-85 дней

Очень высокая урожайность и пластичность

- Очень высокие показатели урожайности;
- Пластичный сорт, рекомендованный для всех климатических зон (3,5,6,7,10 регионы);
- Отличные агрономические характеристики;
- Крупное зерно и высокая масса 1000 зерен (230-270 грамм);
- Отличная устойчивость к осыпанию и растрескиванию;
- Компактная высота растения и полное отсутствие полегания;



ГОРОХ ПОСЕВНОЙ

ЛУМП

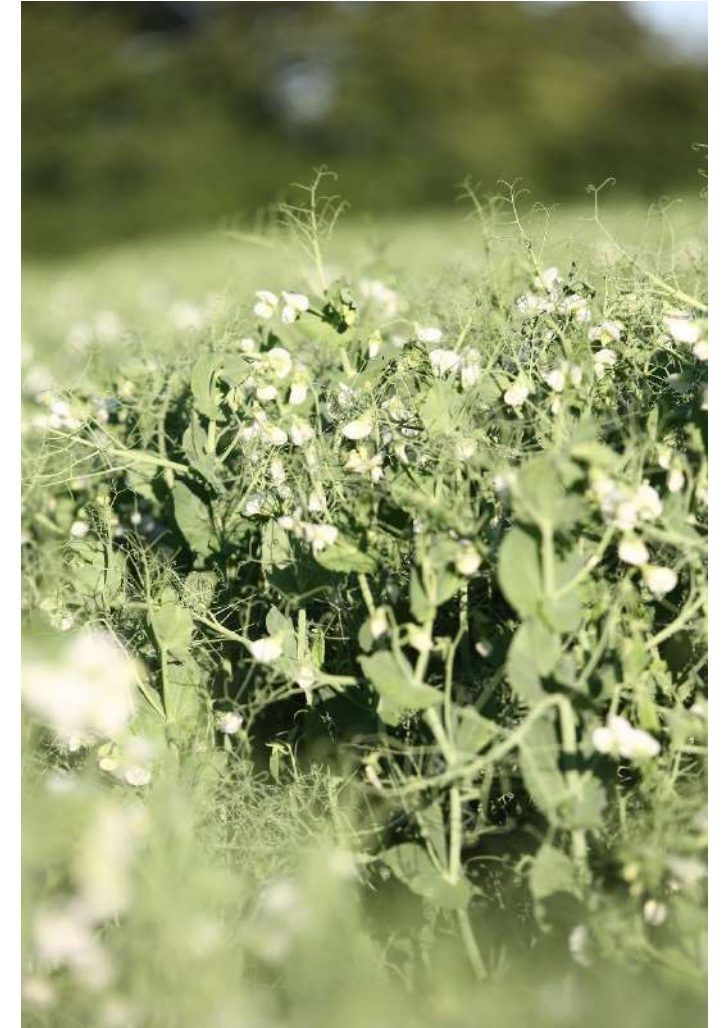


ГОТИК

СРЕДНЕРАННИЙ, 80-85 дней

Чемпион по урожайности в засушливых условиях выращивания

- Один из лучших сортов по неприхотливости к условиям выращивания;
- Отличный урожай зерна и высокое содержание белка;
- Стабильность, проверенная временем;
- Сорт образует зеленый ковер, технологичен при уборке;
- Устойчивость к осыпанию и растрескиванию;
- Устойчивость к засушливым условиям произрастания



ГОРОХ ПОСЕВНОЙ

ГОТИК





ВЕЛЬВЕТ

СРЕДНЕРАННИЙ, 80-85 дней

Высокоурожайный и стабильный сорт

- Очень высокие показатели урожайности в своей группе спелости;
- Пластичный сорт, рекомендованный для всех климатических зон;
- Высокие стабильность и качество зерна;
- Интенсивное развитие на ранних этапах роста;
- Отличная устойчивость к осыпанию и растрескиванию;
- Устойчивость к засушливым условиям произрастания



ГОРОХ ПОСЕВНОЙ

ВЕЛЬВЕТ



**ООО «Горскинское», Гурьевский район, Кемеровская область
2020 год сорт Вельвет 44 ц/га.**

**ООО «Дружба» Целинный район 2020 год сорт Вельвет 40
ц/га**

СПК «КОЛОС», Троицкий район 2019 год сорт Вельвет 35 ц/га.

СТАБИЛ

СРЕДНЕРАННИЙ, 85-95 дней

Классика, проверенная временем

- Классический сорт усатого типа;
- Пластичный, проверенный временем сорт, рекомендованный для всех почвенно-климатических зон;
- Быстрый стартовый рост;
- Высокий баланс продуктивности и качества зерна;
- Отличная устойчивость к осыпанию и растрескиванию;
- Равномерное созревание



ГОРОХ ПОСЕВНОЙ

СТАБИЛ



ЭСО

СРЕДНЕРАННИЙ, 85-95 дней

Высокотехнологичный сорт, обеспечивающий максимальную урожайность и содержание протеина

- Очень высокий потенциал урожайности и превосходное качество зерна;
- Быстрый стартовый рост;
- Отличная устойчивость к растрескиванию;
- Прикрепление стручков в верхнем ярусе растрескивания



ГОРОХ ПОСЕВНОЙ

ЭСО





ТИП

СРЕДНЕРАННИЙ, 85-100 дней

Раннее созревание и стабильность

- Прекрасный баланс продуктивности и стабильности;
- Мощный стартовый рост;
- Крупное зерно и высокая масса 1000 зерен (220-250 грамм);
- Отличная устойчивость к осыпанию и растрескиванию;
- Компактная высота растения и полное отсутствие полегания

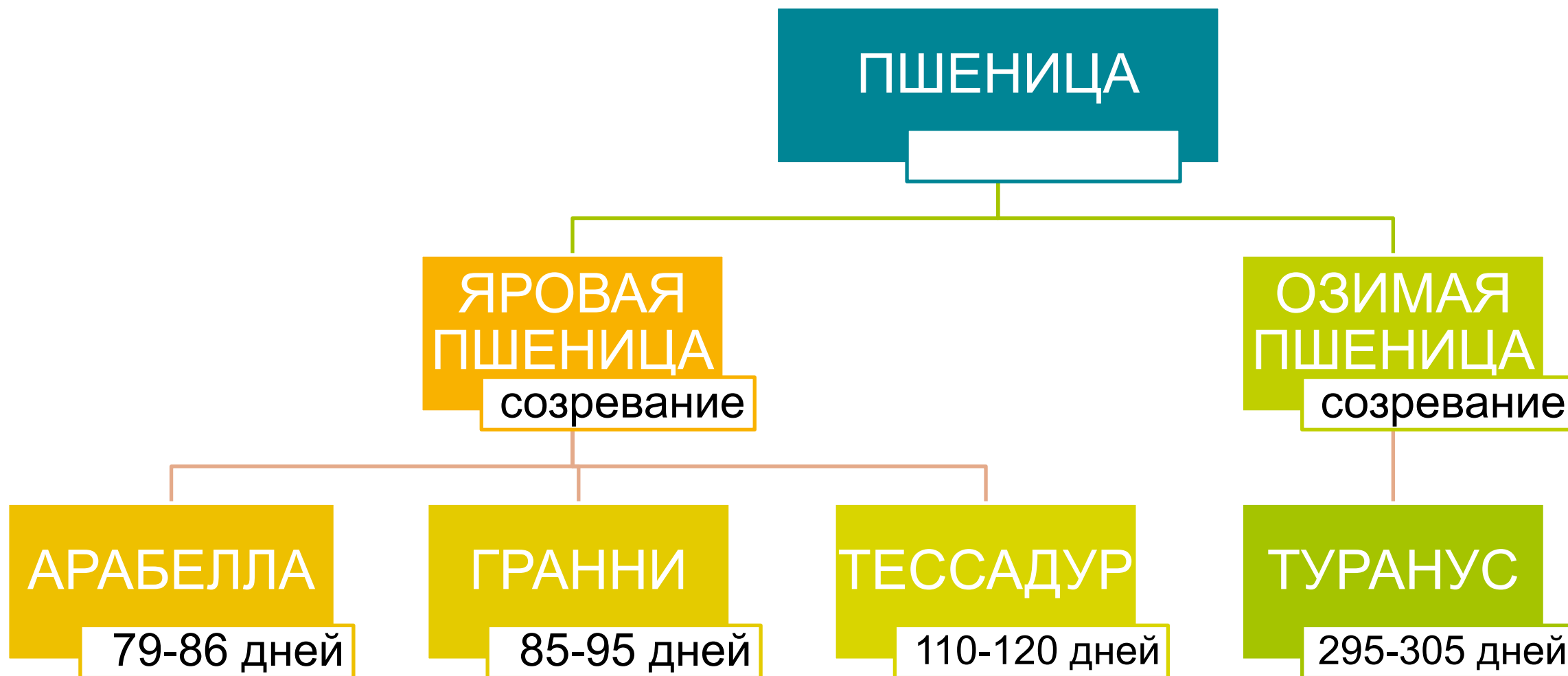


ГОРОХ ПОСЕВНОЙ

ТИП



ЯРОВАЯ И ОЗИМАЯ ПШЕНИЦА



АРАБЕЛЛА

СРЕДНЕРАННЯЯ, 79-86 дней

Безостый сорт мягкой пшеницы с превосходными хлебопекарными свойствами

- Отличное качество зерна;
- Ценный сорт для хлебопекарной промышленности;
- Прекрасная выровненность и озерненность колоса;
- Компактная высота, устойчивость к полеганию и ломке колоса;
- Высокая устойчивость к мучнистой росе и фузариозу колоса



ЯРОВАЯ ПШЕНИЦА



АРАБЕЛЛА

**ООО «Горскинское», Гурьевский район, Кемеровская область-
2020 год Яровая пшеница Арабелла урожайность 52 ц/га**

**ООО «Бугров и Ананьин», Первомайский район - 2020 год
Яровая пшеница Арабелла урожайность 32 ц/га**

ГРАННИ

СРЕДНЕРАННЯЯ, 85-90 дней

Остистый сорт яровой пшеницы

- Сорт обладает высокой пластичностью к климатическим и почвенным условиям;
- Высокий урожай зерна с хорошими качественными показателями;
- Компактная высота и прекрасная выровненность;
- Мощный флаговый лист



ЯРОВАЯ ПШЕНИЦА

ГРАННИ







**ООО «Агрофирма «Урожай», Зональный район 2020 год Яровая пшеница Гранни
урожайность 38 ц/га**

**Агрофирма «Черемновская», Калманский район 2020 год Яровая пшеница Гранни
урожайность 36 ц/га**

**ООО «Горскинское», Гурьевский район, Кемеровская область 2020 год Яровая
пшеница Гранни урожайность 49 ц/га**

«Дружба» Целинный район - 2020 год Яровая пшеница Гранни урожайность 47 ц/га

ТЕССАДУР

СРЕДНЕРАННЯЯ, 100-110 ДНЕЙ

Твердый остистый сорт с превосходными характеристиками для перерабатывающей промышленности

- Высокая продуктивность и отличное качество зерна;
- Ценный сорт для макаронной промышленности, высокий выход муки, высокое содержание белка и хорошая стекловидность;
- Прекрасная выровненность и озерненность колоса;
- Компактная высота, устойчивость к полеганию и ломке колоса;
- Высокая устойчивость к мучнистой росе и фузариозу колоса;
- Стабильность и устойчивость к стрессовым условиям



ЯРОВАЯ ПШЕНИЦА

ТЕССАДУР





ТУРАНУС

СРЕДНЕРАННИЙ, 295-305 дней

Среднеранний сорт озимой пшеницы отличающийся превосходной зимостойкостью

- Прекрасная урожайность и стабильность;
- Остистый сорт с превосходной зимостойкостью;
- Ценный по качеству зерна сорт с хорошими хлебопекарными свойствами;
- Отличная устойчивость к стрессовым условиям произрастания;
- Крупное зерно и высокое содержание протеина в нем;
- Компактная высота и хорошая устойчивость к полеганию;
- Уверенная устойчивость к заболеваниям



ОЗИМАЯ ПШЕНИЦА

ТУРАНУС



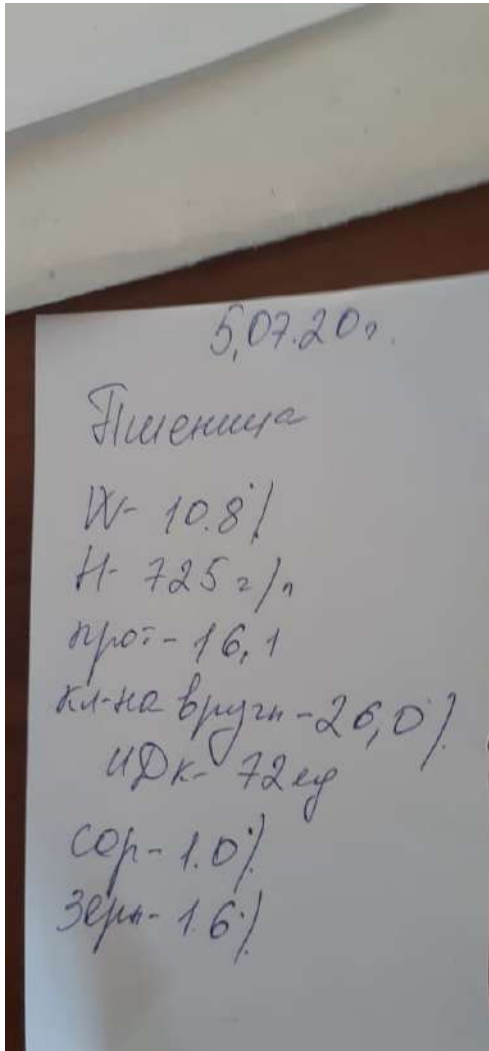












Качественные и количественные показатели

• Вегетационный период посев-уборка, дней	295-305
• Масса 1000 зерен, г	55-58
• Высота растения, см	60-70
• Период цветения	средне-ранний
• Потенциал урожайности, ц/га	100
• Общая стекловидность, %	48
• Содержание белка в зерне, %	16,9
• Массовая доля клейковины, %	35,1
• Коэффициент деформации клейковины (идк), ед	59
• Водопоглотительная способность, %	56,1
• Показатель реологических свойств муки, ед	430
• Объем хлеба из 100 грамм муки, мл	1010
• Общая хлебопекарная оценка, ед	4
• Квалиметрическая оценка, ед	68



ЯРОВОЙ ЯЧМЕНЬ



ЖАНА

РАННЯЯ, 67-75 дней

Пивоваренный ячмень

- Технологичность, пластичность по зонам возделывания;
- Сорту адаптирован к бедным почвам;
- Отличное образование продуктивного стеблестоя;
- Качественная озерненность колоса, крупность, однородность и качество зерна;
- Отличный профиль по заболеваниям;
- Высокая устойчивость к ломке колоса в фазе полного созревания



ЯРОВОЙ ЯЧМЕНЬ

ЖАНА



ЖАНА В СРАВНЕНИИ С СОРТОМ МЕСТНОЙ СЕЛЕКЦИИ



БЕЙСИК

РАННИЙ, 70-85 дней

Высокоурожайный сорт кормового ячменя

- Высокая урожайность зерна;
- Хорошая устойчивость к заболеваниям;
- Компактная высота и неприхотливость к условиям выращивания;
- Высокая устойчивость к ошибкам возделывания и периодической чрезмерной влажности почвы.



ЯРОВОЙ ЯЧМЕНЬ

БЕЙСИК



ВИЕННА

РАННИЙ, 75-85 дней

Высокоурожайный сорт кормового ячменя

- Формирование качественного урожая с высокой питательной ценностью;
- Раннее созревание;
- Высокое содержание белка;
- Неприхотливость к условиям выращивания и пластичность;
- Устойчивость к засушливым условиям;
- Компактная высота и выровненность;
- Высокая устойчивость к полеганию



ЯРОВОЙ ЯЧМЕНЬ

ВИЕННА

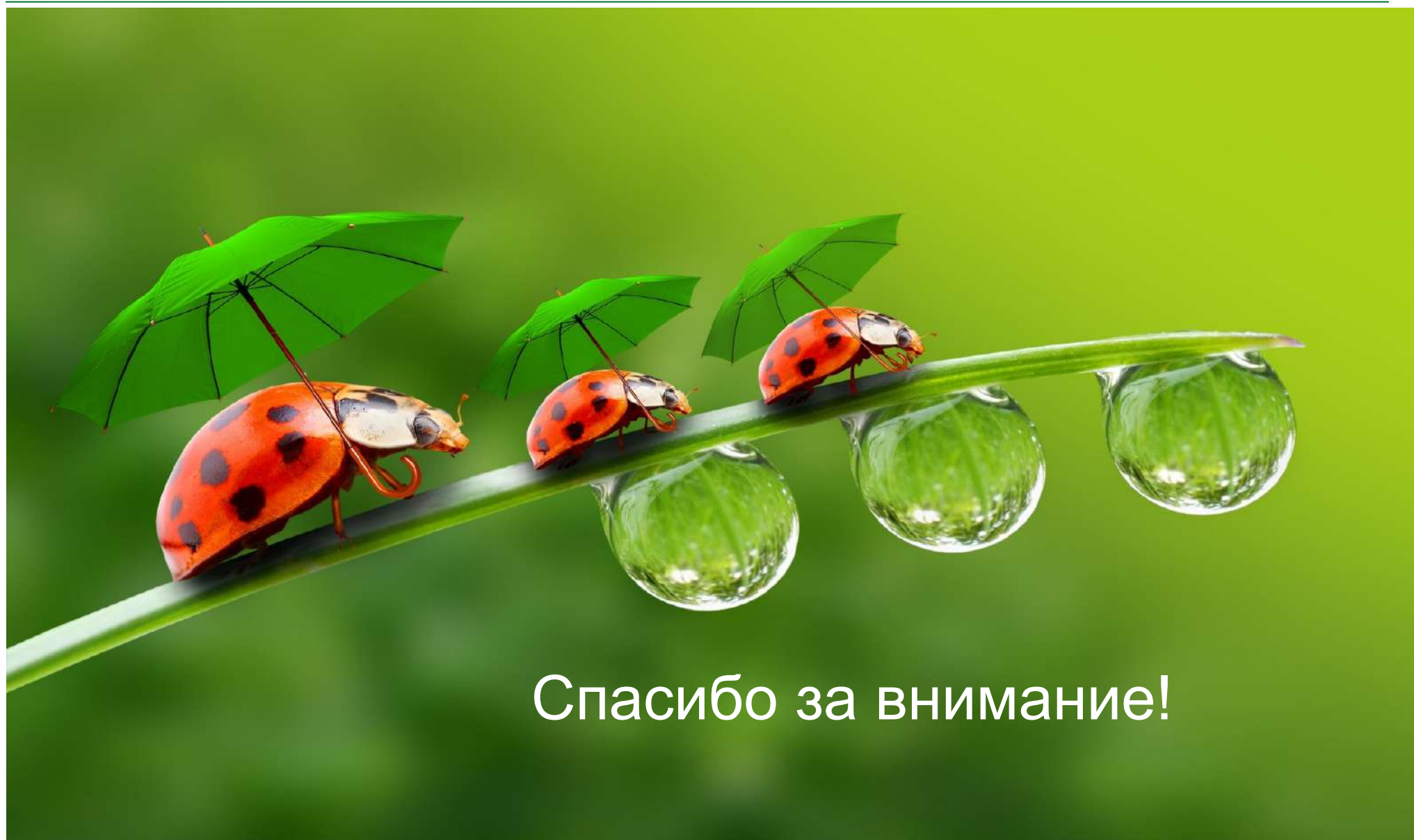


ВИЕННА В ТАТАРСТАНЕ

В 2019 году ООО Орсис Агро урожайность ячменя сорта Виенна составила 78 ц/га







Спасибо за внимание!