



МОЛОДЕЖЬ
НАУКА
ИННОВАЦИИ

КОММУНИКАТИВНО-ОБРАЗОВАТЕЛЬНЫЙ ИНТЕНСИВ

СОЗДАЕМ
БУДУЩЕЕ
ВМЕСТЕ

АЛТАЙСКИЙ
ГОСУДАРСТВЕННЫЙ
АГРАРНЫЙ УНИВЕРСИТЕТ



СОВРЕМЕННЫЕ АГРОТЕХНОЛОГИИ

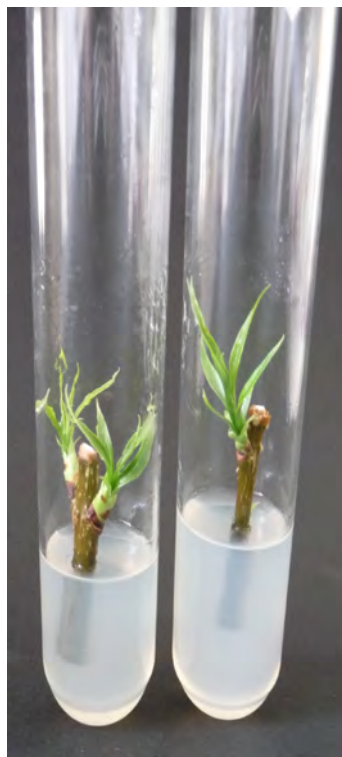
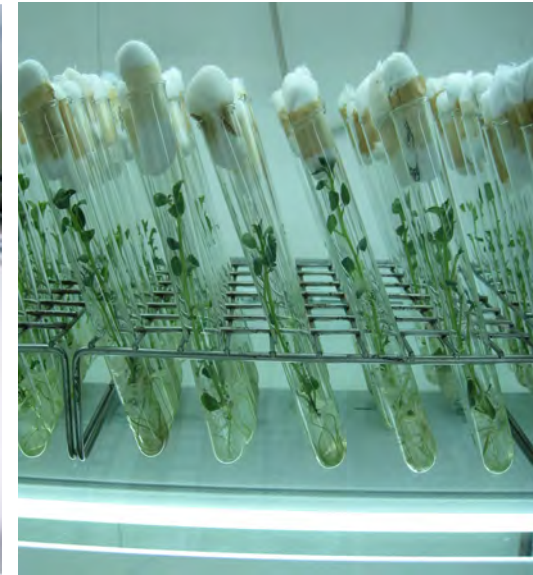
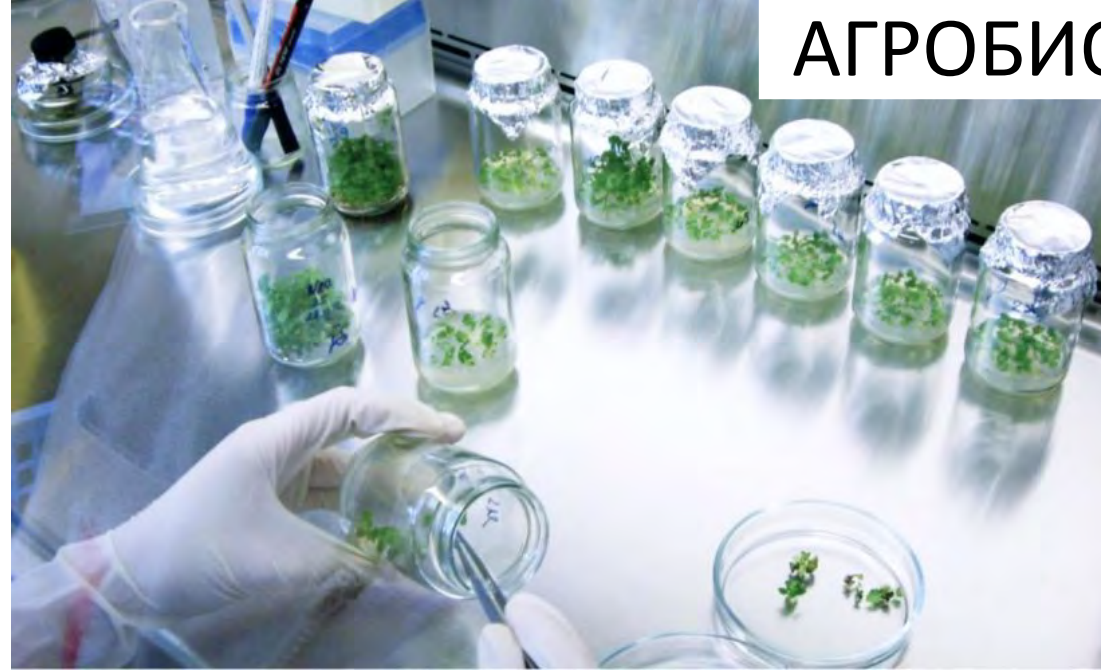
Андрей Смышляев,

- заведующий кафедрой математики, механики и инженерной графики Алтайского государственного аграрного университета,
- директор некоммерческого партнерства «Алтайский кластер аграрного машиностроения»,
- кандидат технических наук, доцент

СЕЛЬСКОЕ ХОЗЯЙСТВО – ВЫСОКОТЕХНОЛОГИЧНАЯ ОТРАСЛЬ ЭКОНОМИКИ



АГРОБИОТЕХНОЛОГИИ



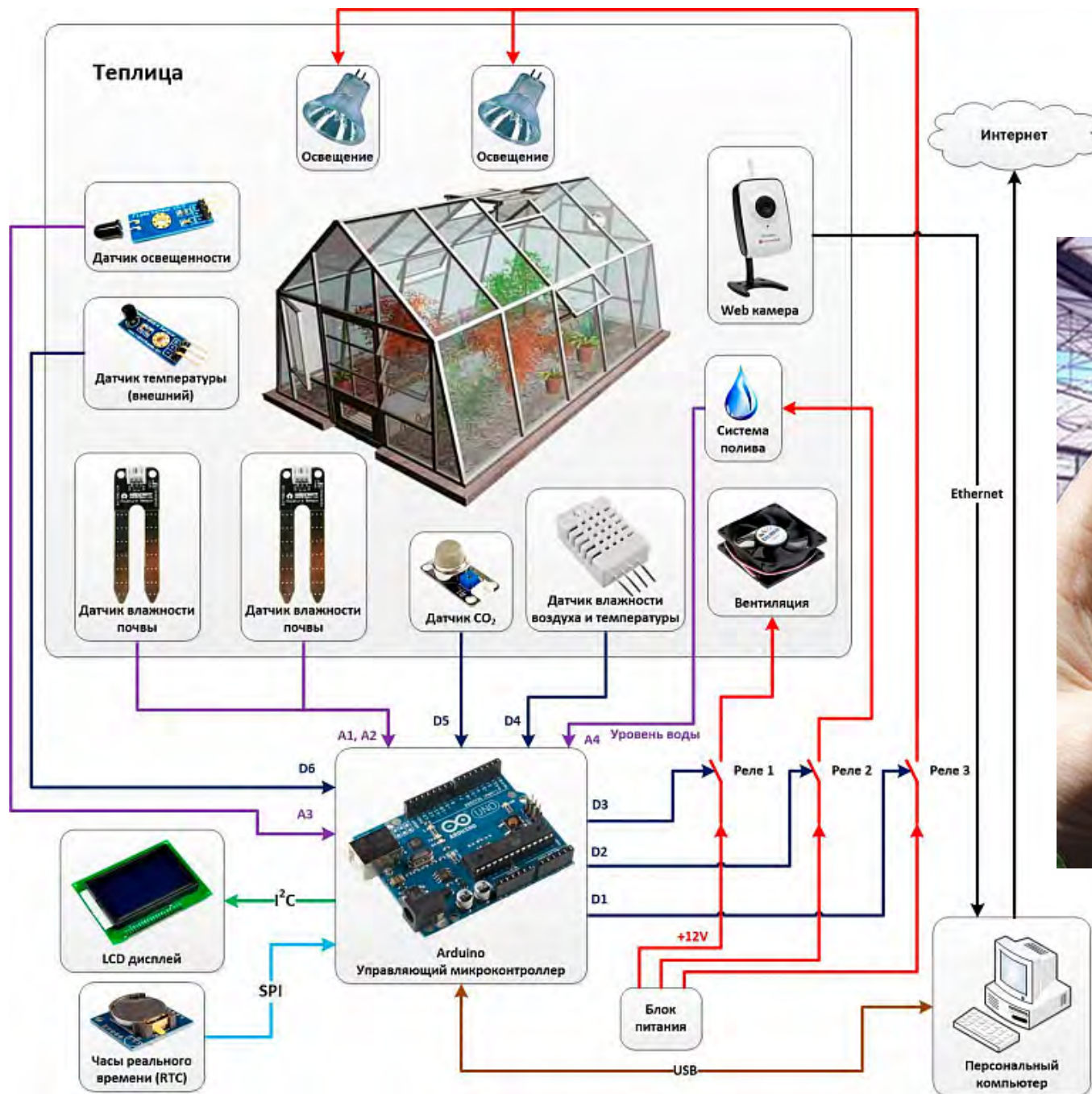
ТОЧНОЕ ЗЕМЛЕДЕЛИЕ



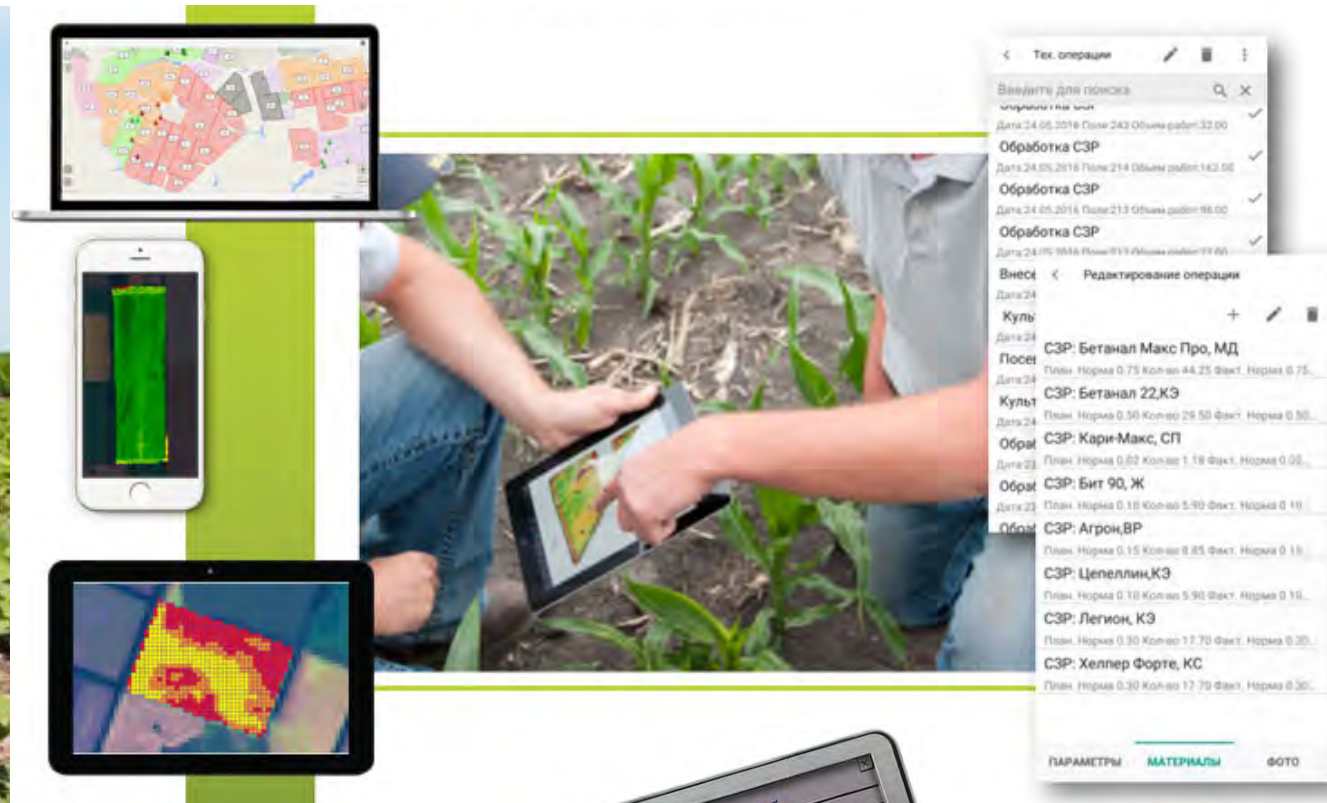
СКАНИРОВАНИЕ И ОБРАБОТКА ПОСЕВОВ



УМНАЯ ТЕПЛИЦА



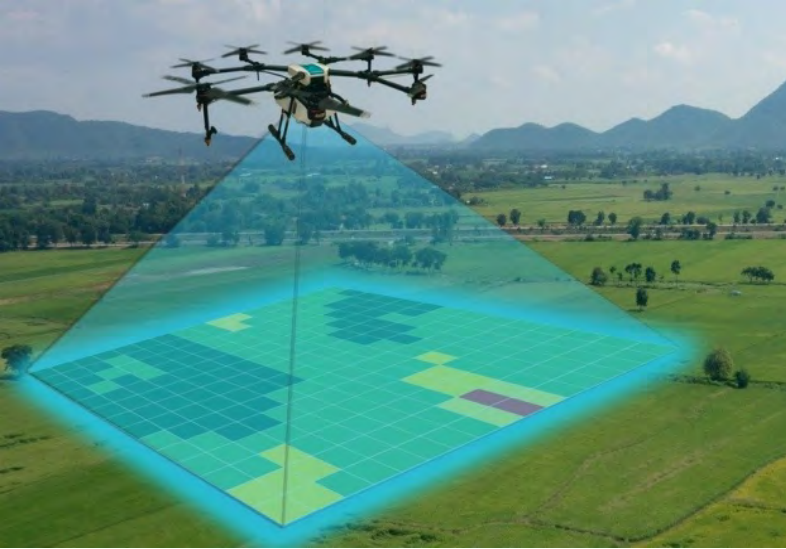
ЦИФРОВЫЕ ПОМОЩНИКИ АГРОНОМА



РОБОТИЗИРОВАННЫЕ СЕЛЬХОЗМАШИНЫ



АГРОДРОНЫ



СЪЕМКА ПОЛЕЙ



БЕСПИЛОТНЫЙ ПАСТУХ



МОНИТОРИНГ ПОСЕВОВ



ПОСАДКА ДЕРЕВЬЕВ



ОБРАБОТКА С/Х КУЛЬТУР



ГЕОДЕЗИЧЕСКИЙ БЕСПИЛОТНИК



ЛЁТНАЯ ШКОЛА

АГРАРНОГО УНИВЕРСИТЕТА

МЕЛИОРАТИВНЫЕ СИСТЕМЫ





КАПЕЛЬНОЕ ОРОШЕНИЕ



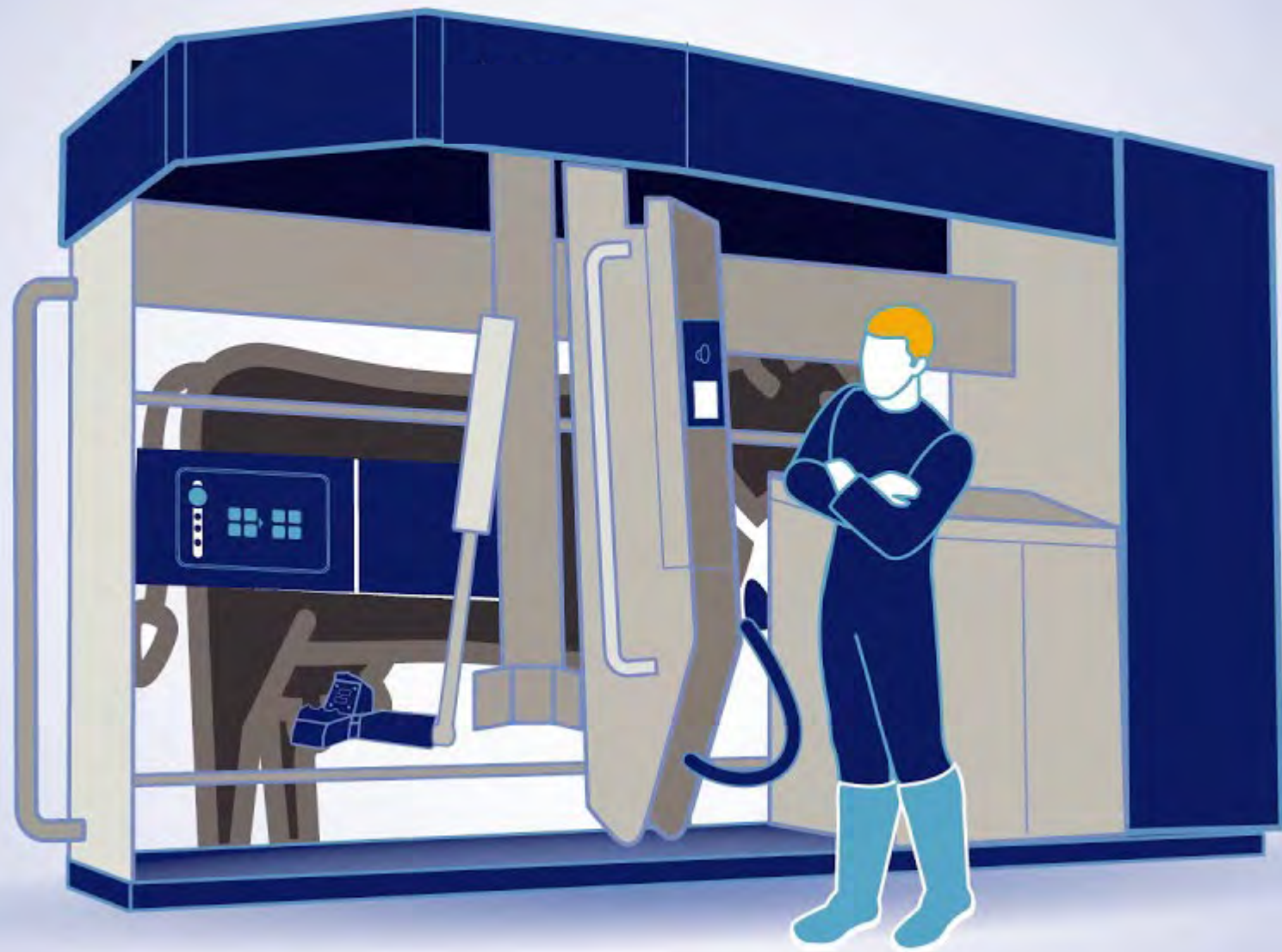
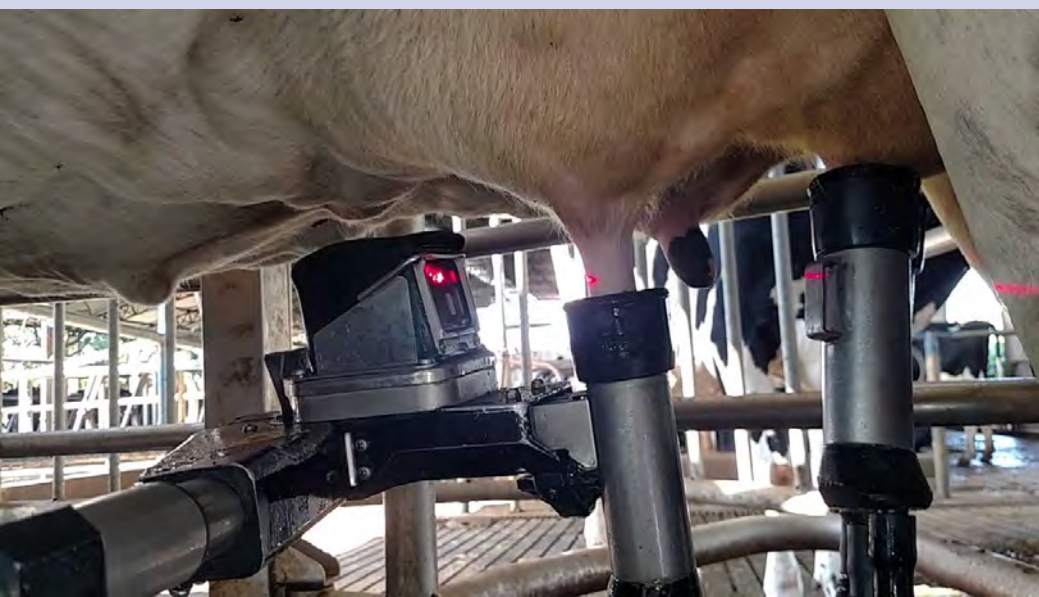
МАРКЕРНАЯ И ГЕНОМНАЯ СЕЛЕКЦИЯ В ЖИВОТНОВОДСТВЕ



РОБОТИЗИРОВАННАЯ ФЕРМА



РОБОТИЗИРОВАННАЯ ФЕРМА



РОБОТИЗИРОВАННАЯ ФЕРМА



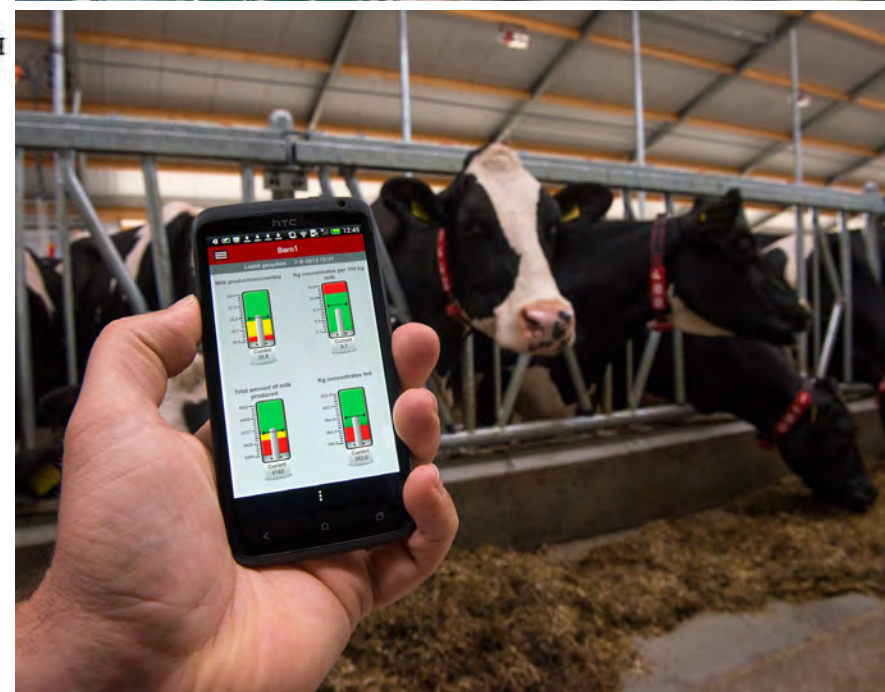
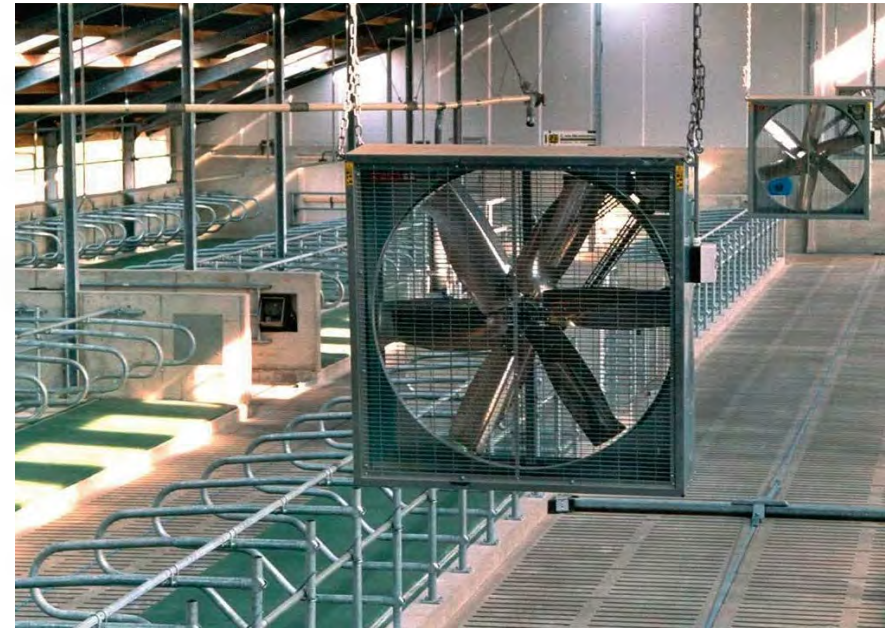
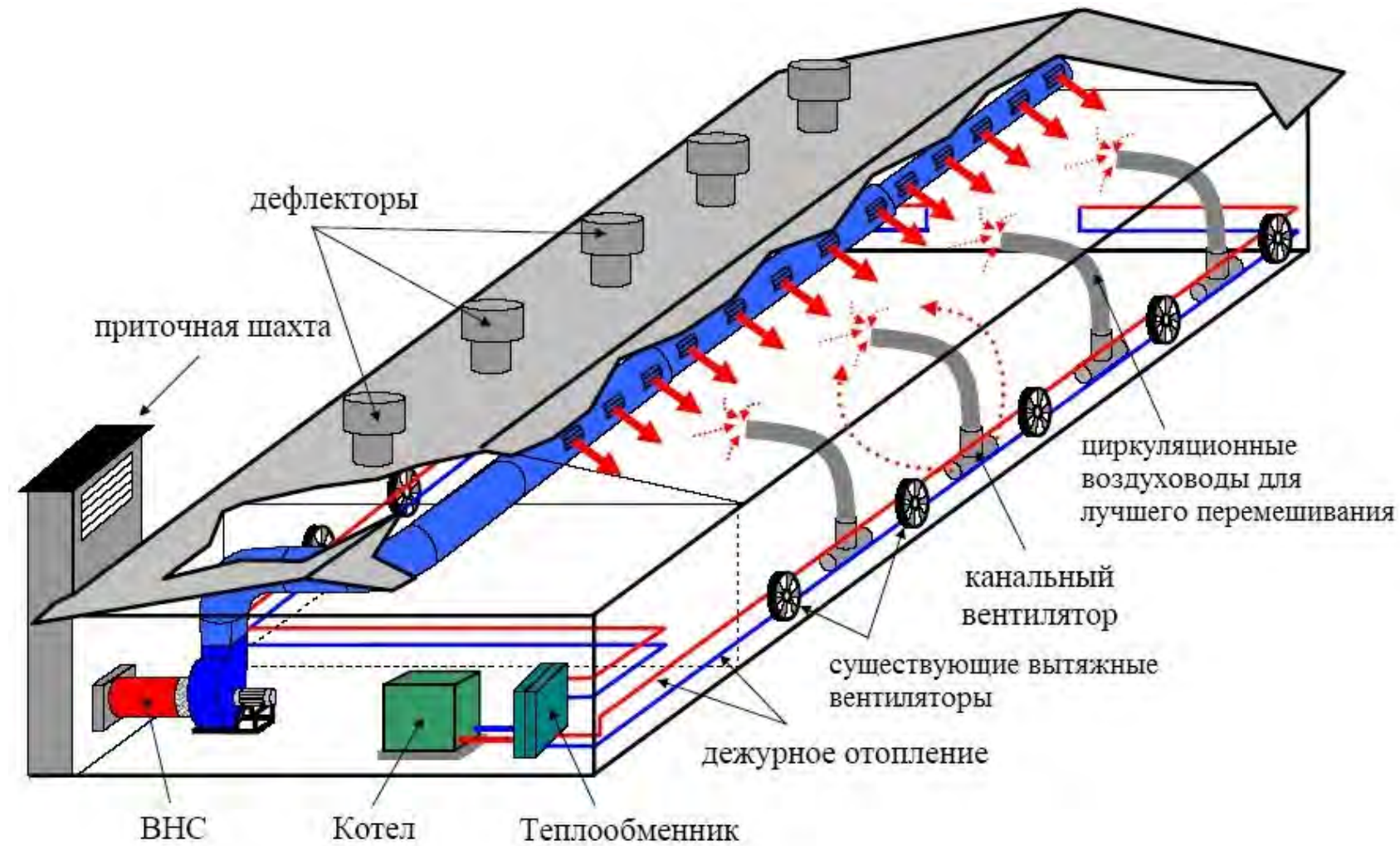
РОБОТИЗИРОВАННАЯ ФЕРМА



РОБОТИЗИРОВАННАЯ ФЕРМА



РОБОТИЗИРОВАННАЯ ФЕРМА



ВЫСОКОТЕХНОЛОГИЧНАЯ ВЕТЕРИНАРНАЯ ПОМОЩЬ



ЦИФРОВЫЕ ТЕХНОЛОГИИ В ЗЕМЛЕУСТРОЙСТВЕ



СЕЛЬСКОЕ ХОЗЯЙСТВО – ВЫСОКОТЕХНОЛОГИЧНАЯ ОТРАСЛЬ ЭКОНОМИКИ





ФОНД СОДЕЙСТВИЯ
ИННОВАЦИЯМ



Всероссийский конкурс среди учащихся
общеобразовательных учреждений
сельских поселений и малых городов

АгроНТИ



«АгроНТИ» -

ПЕРСПЕКТИВНОЕ НАПРАВЛЕНИЕ РАЗВИТИЯ НАУЧНО-ТЕХНИЧЕСКОГО ТВОРЧЕСТВА СЕЛЬСКИХ ШКОЛЬНИКОВ



Региональная площадка
Всероссийского конкурса «АгроНТИ»
в Алтайском крае и Республике Алтай

2022



> 3 500 участников



Алтайский
край



Республика
Алтай

2021



> 60 сельских школ
школ малых городов

2020



> 35 районов
и малых городов



> 30 педагогов-наставников

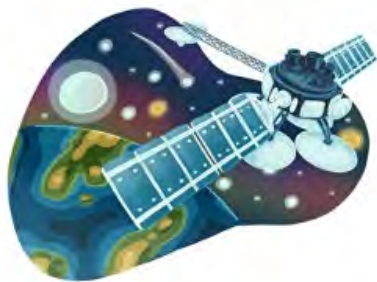




Впервые в 2022 году

ДоброПчёл

Применение цифровых технологий в традиционном пчеловодстве



АгроКосмос

Использование космических снимков и веб-ГИС технологий



АгроМетео

Прогнозирование погоды, создание архива погоды, аналитика



АгроКоптеры

Применение беспилотных летательных аппаратов для решения задач в АПК



АгроРоботы

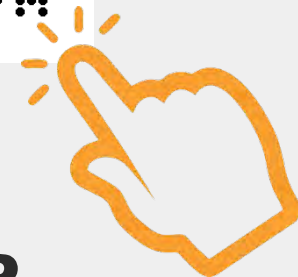
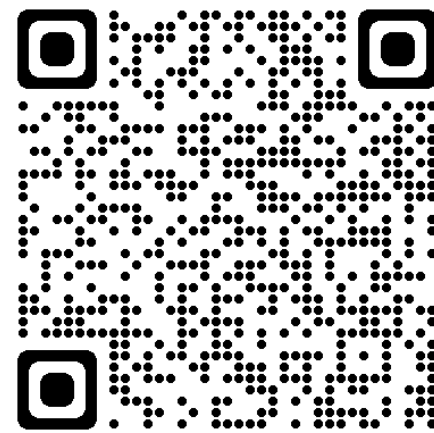
Автоматизированные системы управления техникой



АгроБио

Биологическая защиты от болезней и вредителей с/х культур

Конкурсные номинации



Узнать подробно

Что получают участники и победители



Баллы к ЕГЭ

Дополнительные баллы
при поступлении в ВУЗ



Сертификаты и дипломы

Наградные материалы от Фонда
содействия инновациям и ассоциации
АгроВУЗов



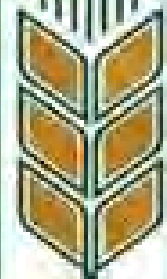
Путевки в Артек

Смена Инношкольник, сентябрь
2022г. Положение опубликуем позже



АЛТАЙСКИЙ ГОСУДАРСТВЕННЫЙ АГРАРНЫЙ УНИВЕРСИТЕТ

При поступлении в Алтайский ГАУ
призеры Всероссийского конкурса
«АгроНТИ» получают **+10 баллов**
к баллам ЕГЭ,
участники получают **+8 баллов**





1906

АГРАРНЫЙ УНИВЕРСИТЕТ

